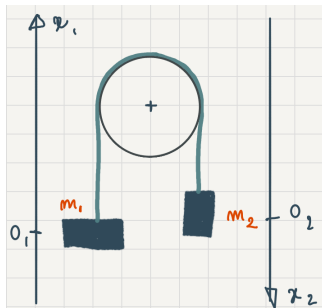


## Semaine 5 Lundi (exercice d'application)

Prof. Cécile Hébert

22 octobre 2021

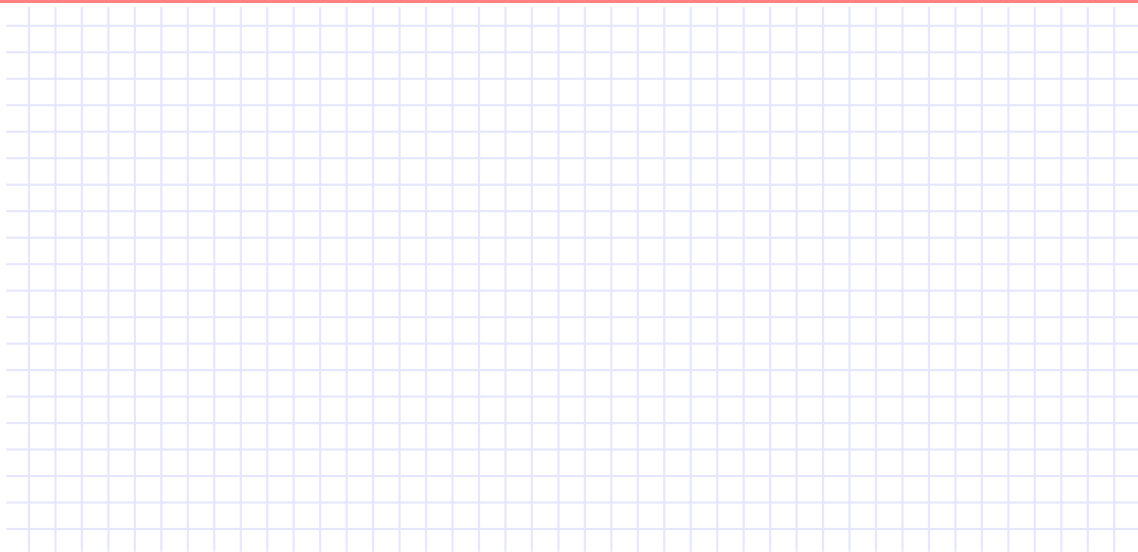
Utilisation de deux repères différents pour  $m_1$  et  $m_2$



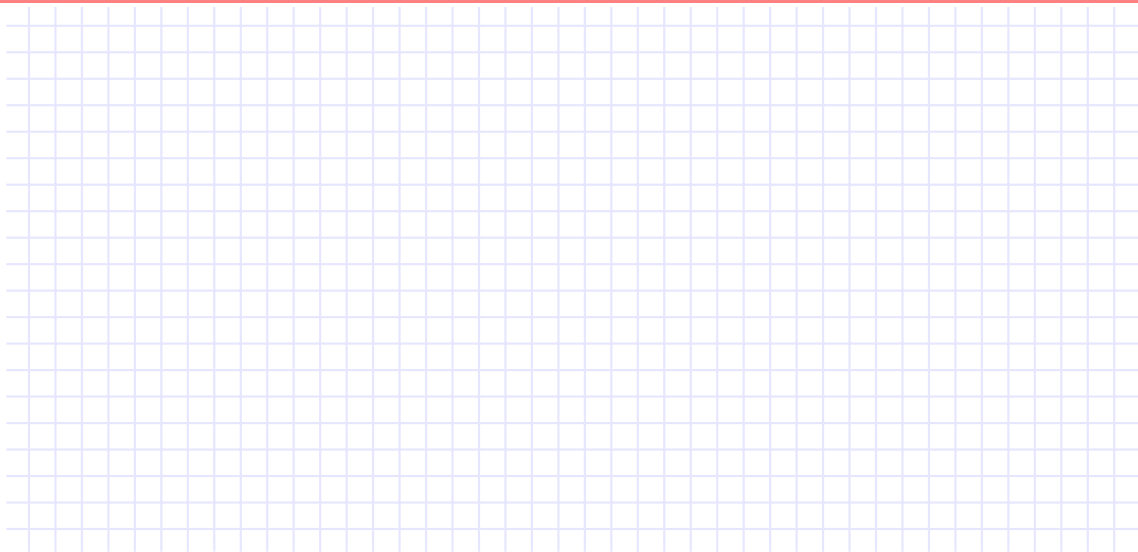
Utilisation de deux repères différents pour  $m_1$  et  $m_2$   
On considère le montage suivant : une poulie fixe, sans masse, et une corde passée par dessus reliée à  $m_1$  et  $m_2$ .

Calculer  $a_1$ , l'accélération de  $m_1$  dans le repère  $(O_1, x_1)$  et  $a_2$ , l'accélération de  $m_2$  dans le repère  $(O_2, x_2)$  en fonction de  $g$ ,  $m_1$  et  $m_2$ .

## Semaine 5 Lundi (exercice d'application)

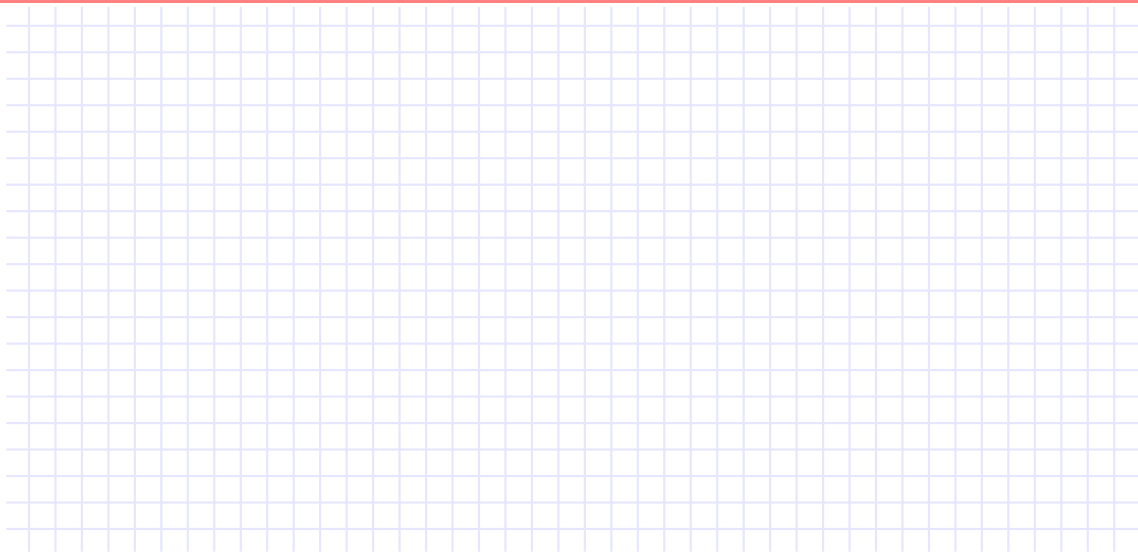


## Semaine 5 Lundi (exercice d'application)

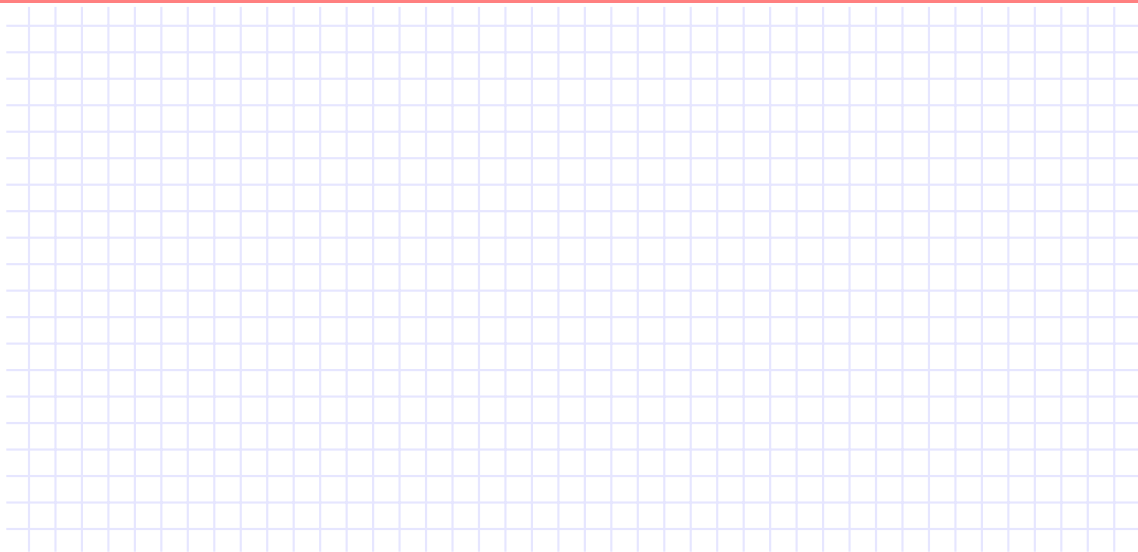


## Semaine 5 Lundi (exercice d'application)

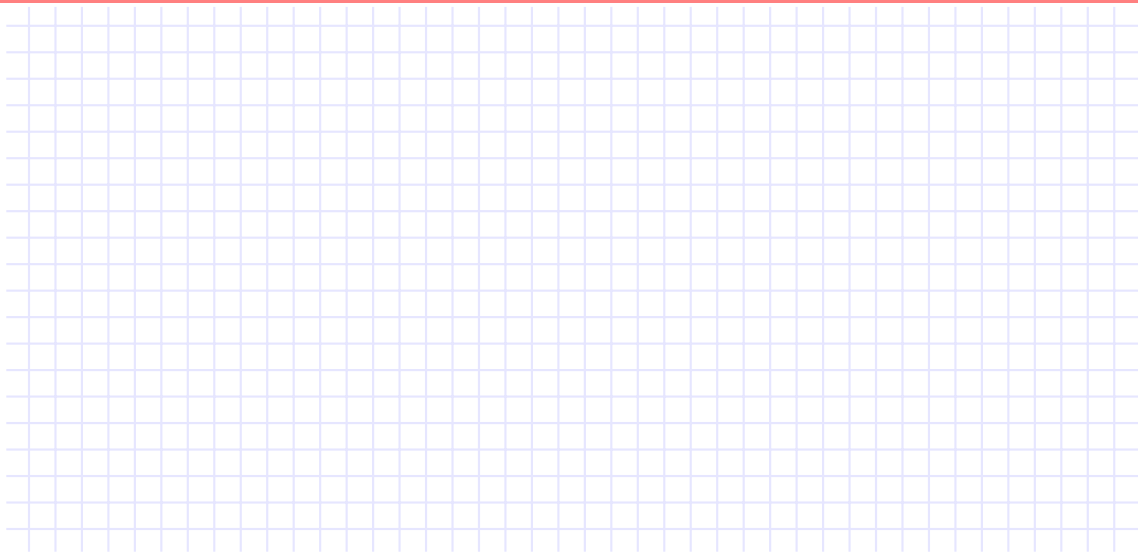
---



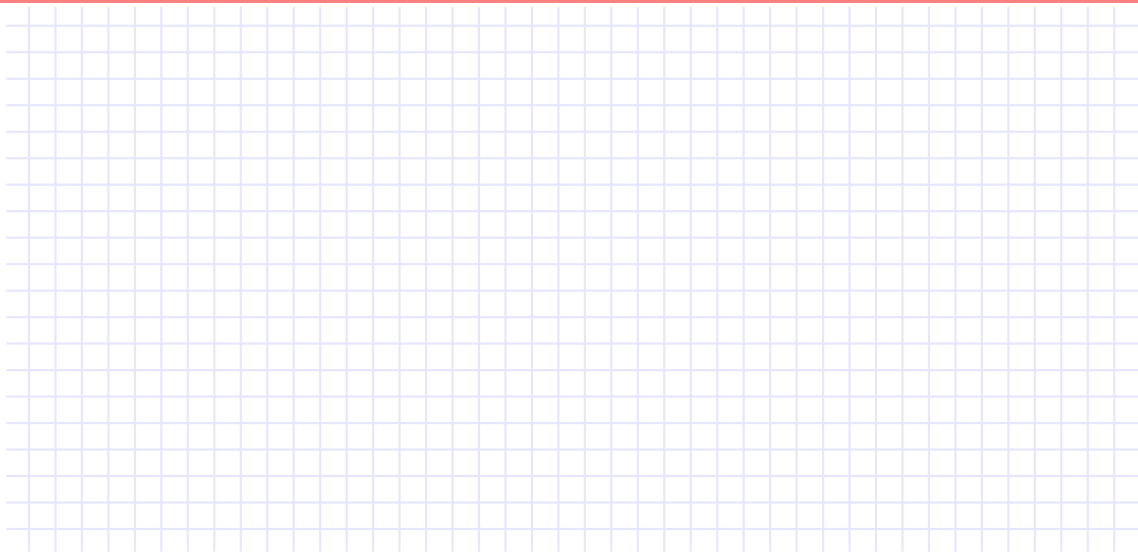
## Semaine 5 Lundi (exercice d'application)



## Semaine 5 Lundi (exercice d'application)



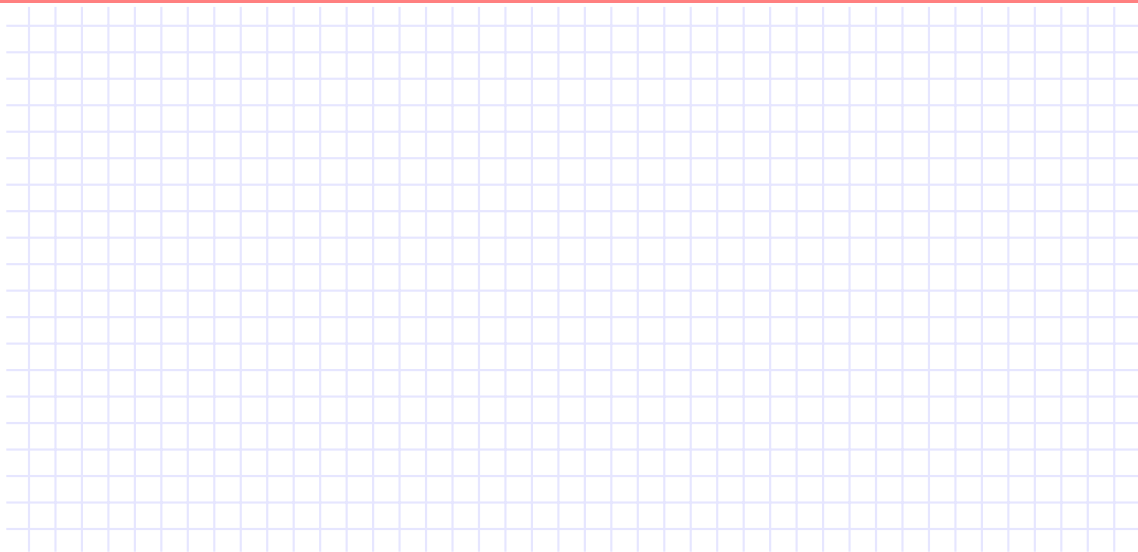
## Semaine 5 Lundi (exercice d'application)



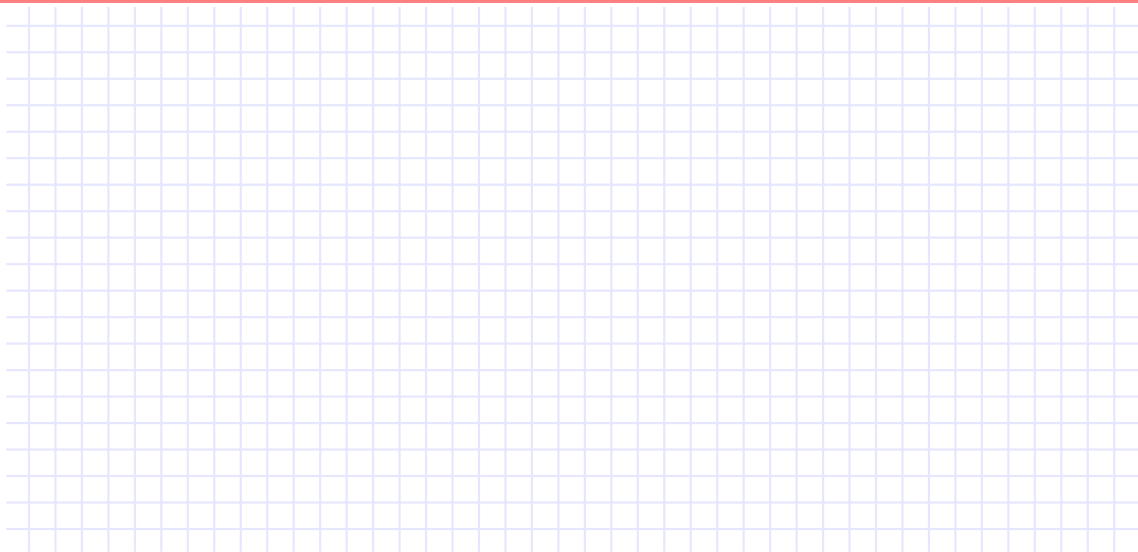


## Semaine 5 Lundi (exercice d'application)

---



## Semaine 5 Lundi (exercice d'application)



## Semaine 5 Lundi (exercice d'application)

