

Moteur asynchrone: construction

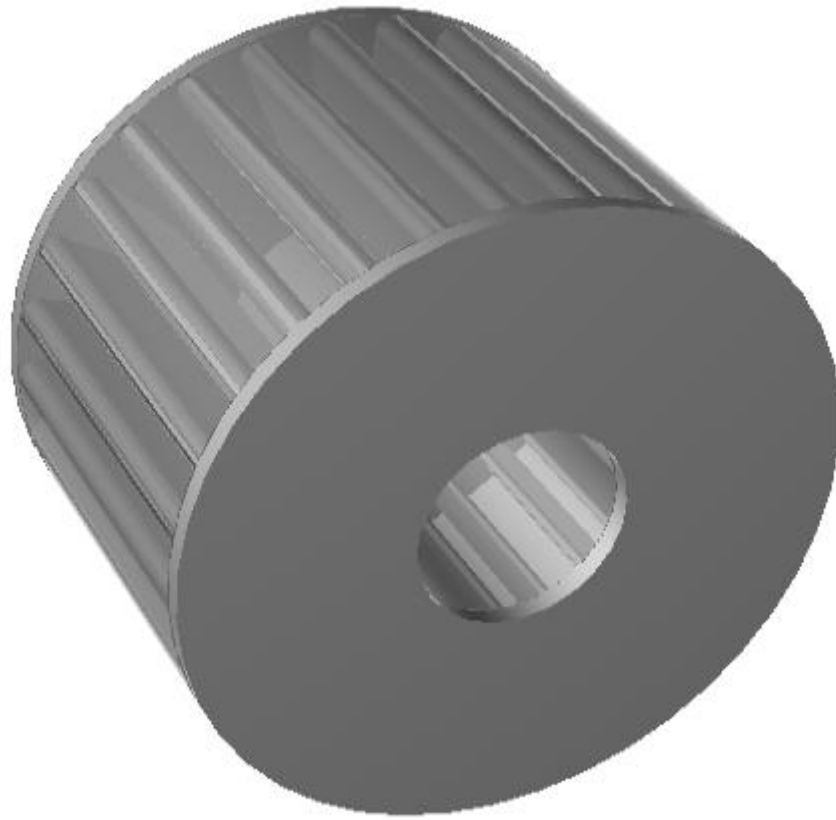
Conversion électromécanique

Prof. Perriard & Dr Koechli

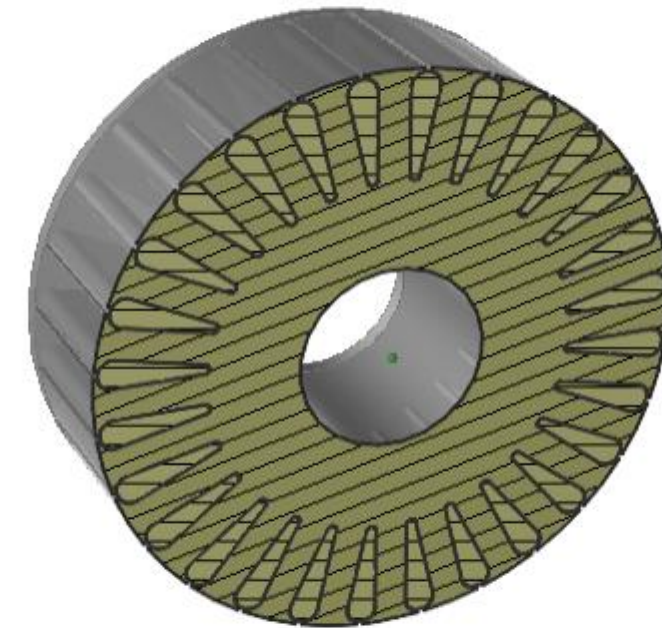
Moteur asynchrone: construction

Rotor à cage d'écureuil

Assembly2.iam



Assembly2.iam



 AUTODESK VIEWER

 AUTODESK

 AUTODESK VIEWER

 AUTODESK

Rotor bobiné



Source: Valélectric Farner SA

Rotor bobiné



Source: Valéelectric Farner SA

- Stator à bobinage généralement triphasé
- Rotor:
 - A cage d'écureuil
 - Bobiné
- Moteur simple et très robuste