

# Plans techniques

---

## Types de plan

- Plan d'ensemble
- Plan de détail

## Plan d'ensemble

- Décrit l'assemblage: utile à la personne qui assemble le mécanisme
  - Indique les dimensions utiles à l'assemblage (profondeur de chassage de goupilles...)
  - Indique les types de fixation des composants (chassage, collage, soudage, rivetage...)
- Donne la liste des composants (avec bulles de nomenclature)
- Donne les dimensions fonctionnelles (course de chaque axe, jeux, serrages...)
- Donne les dimensions générales du mécanisme assemblé (largeur, hauteur, profondeur totales, poids...)
- Peut être réalisé en plusieurs sous-ensembles

## Plan de détail

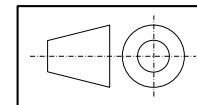
- Décrit un composant: utile au mécanicien chargé de le fabriquer

# Éléments devant figurer sur les plans d'ensemble

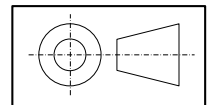
Exemple: plan n°100

- Liste des composants
  - Position
  - Quantité
  - Désignation
  - Numéro de dessin de chaque composant pour lequel il existe un plan numéroté
  - Matière (désignation abrégée ou numéro, exemples respectifs: 42CrMo4, 1.2067)
- Cartouche
  - Numéro de dessin, nom ou numéro de projet
  - Date
  - Nom du dessinateur
  - Echelle
  - Unités
  - Tolérances générales (dimensionnelles et géométriques)
  - Format de la page
  - Type de projection (1<sup>er</sup> ou 3<sup>e</sup> dièdre)
  - N° de page et nombre total de pages
- Bulles de nomenclature
- Cotes fonctionnelles et cotes d'encombrement
- Vues en coupe et vues détaillées
- Ajustements explicités

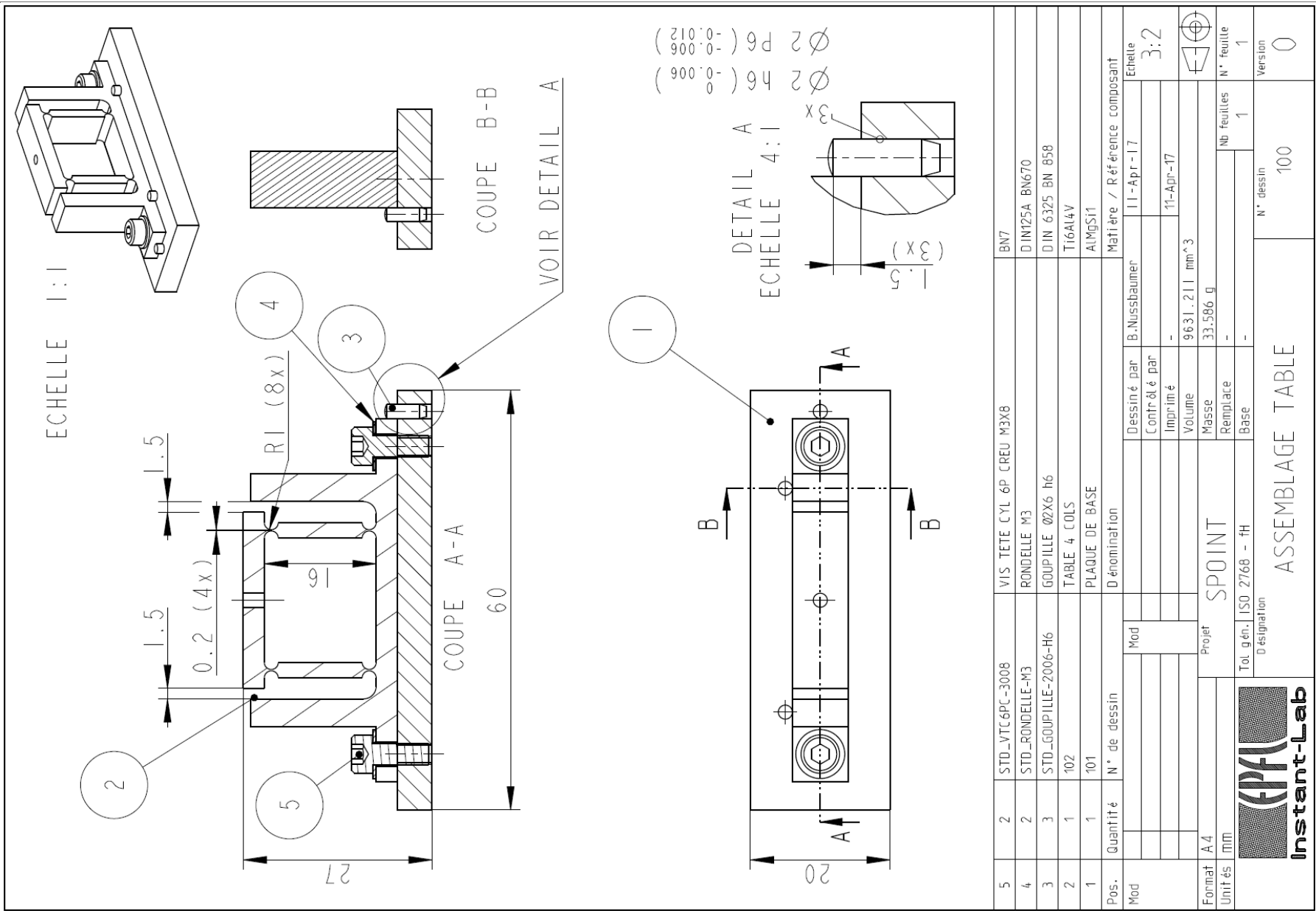
1<sup>er</sup> dièdre (E)



3<sup>e</sup> dièdre (A)



# Exemple de plan d'ensemble



# Éléments devant figurer sur les plans de détail

---

Exemple: plan n°102

- Toutes les vues nécessaires, vue en perspective bienvenue
- Coupes si nécessaire
- Toutes les cotes nécessaires à la fabrication de la pièce
- Tolérances dimensionnelles et géométriques
- Etats de surfaces
- Cartouche
  - Numéro de dessin, nom ou numéro de projet
  - Date
  - Nom du dessinateur
  - Echelle
  - Unités
  - Tolérances générales (dimensionnelles et géométriques)
  - Format de la page
  - Type de projection (1<sup>er</sup> ou 3<sup>e</sup> dièdre)
  - N° de page et nombre total de pages
  - Matière et traitement

# Exemple de plan de détail

