

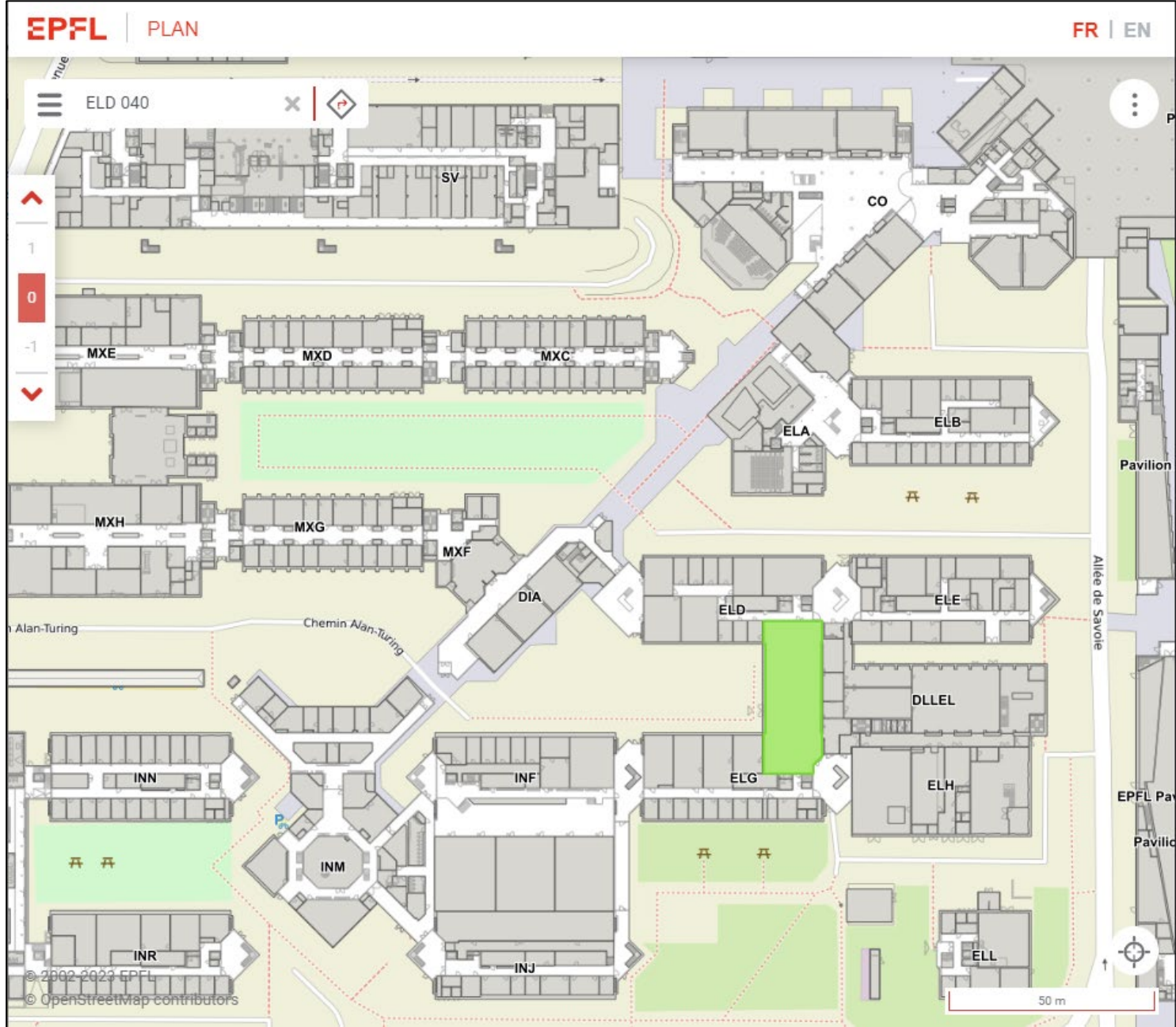
Planning 2024

Travaux Pratiques

EE-382 Machines électriques (pour GM)

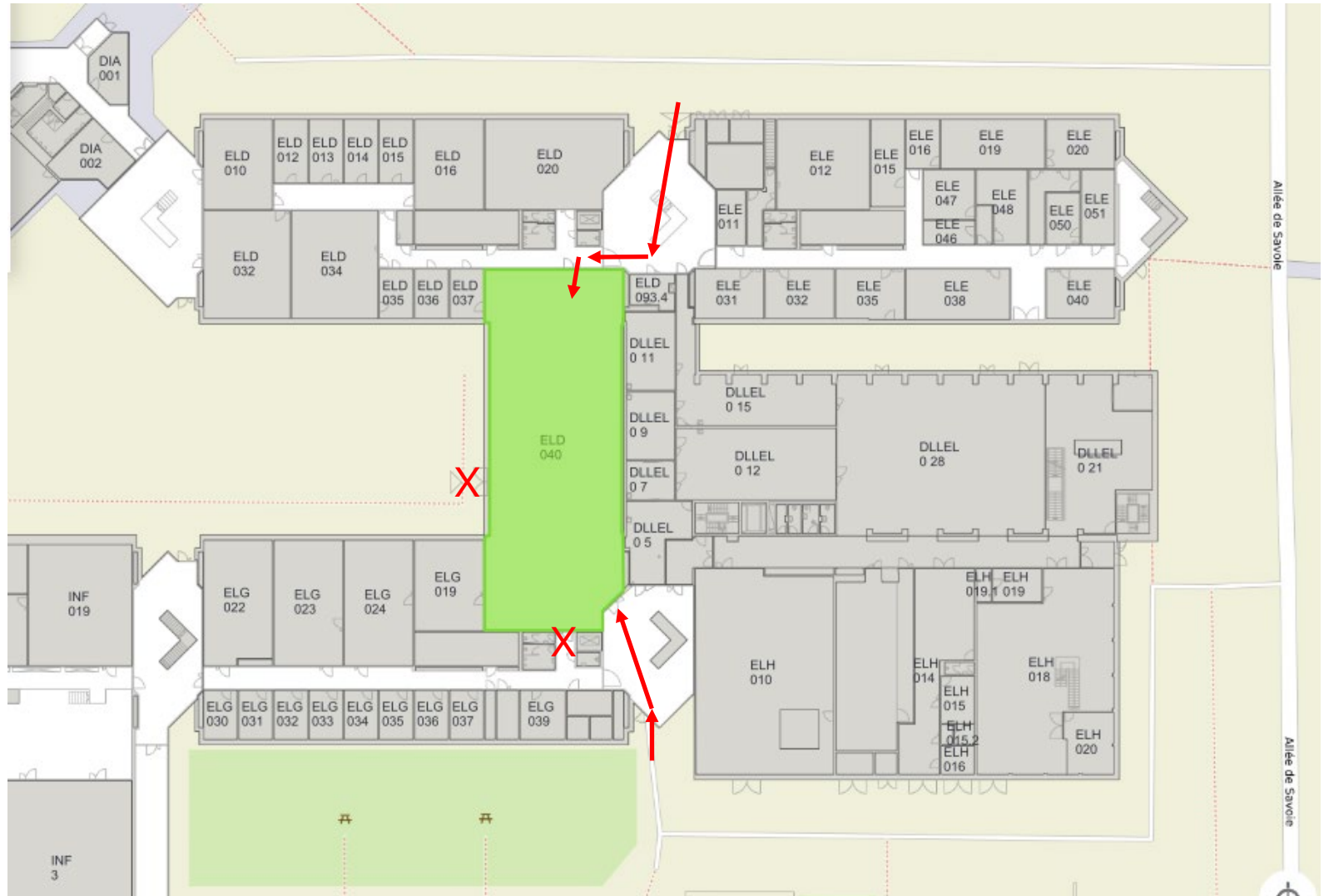
Planning 2024 – Travaux Pratiques

Jeudi matin de
8h15 à 12h en
ELD040



Planning 2024 – Travaux Pratiques

Salle ELD040



Planning 2024

2024 – Jeudi 8h15-12h

- | | | |
|-----|---------------|-------------------------------------|
| 1. | 12 sept. 2024 | |
| 2. | 19 sept. 2024 | |
| 3. | 26 sept. 2024 | Groupe A – Technique de mesure |
| 4. | 03 oct. 2024 | Groupe B – Technique de mesure |
| 5. | 10 oct. 2024 | Groupe C – Technique de mesure |
| 6. | 17 oct. 2024 | Groupe A – Machine asynchrone |
| 7. | 31 oct. 2024 | Groupe B – Machine asynchrone |
| 8. | 07 nov. 2024 | Groupe C – Machine asynchrone |
| 9. | 14 nov. 2024 | Groupe A – Moteur à courant continu |
| 10. | 21 nov. 2024 | Groupe B – Moteur à courant continu |
| 11. | 28 nov. 2024 | Groupe C – Moteur à courant continu |
| 12. | 05 déc. 2024 | Groupe A – Machine synchrone |
| 13. | 12 déc. 2024 | Groupe B – Machine synchrone |
| 14. | 19 déc. 2024 | Groupe C – Machine synchrone |