



ÉCOLE POLYTECHNIQUE
FÉDÉRALE DE LAUSANNE

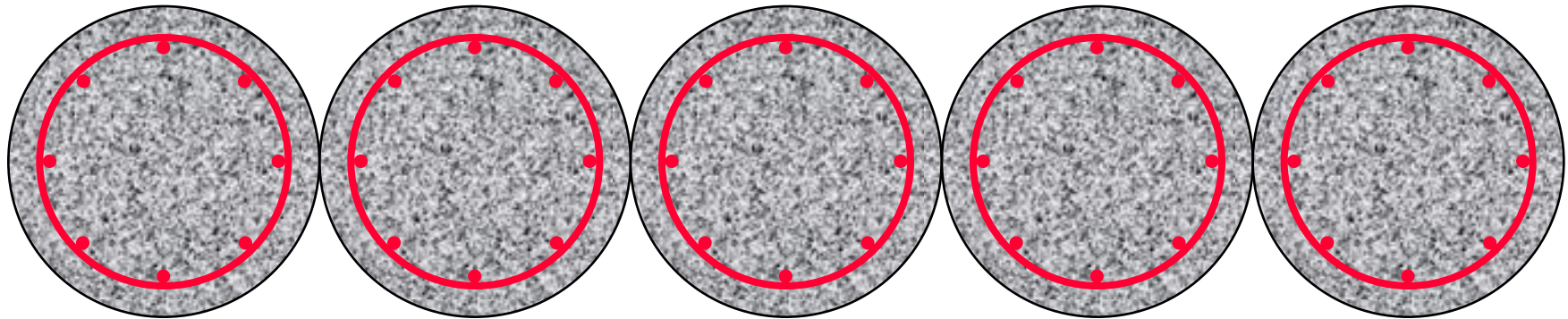
Parois de pieux

Ouvrages géotechniques

LMR

LABORATOIRE DE
MÉCANIQUE DES ROCHES

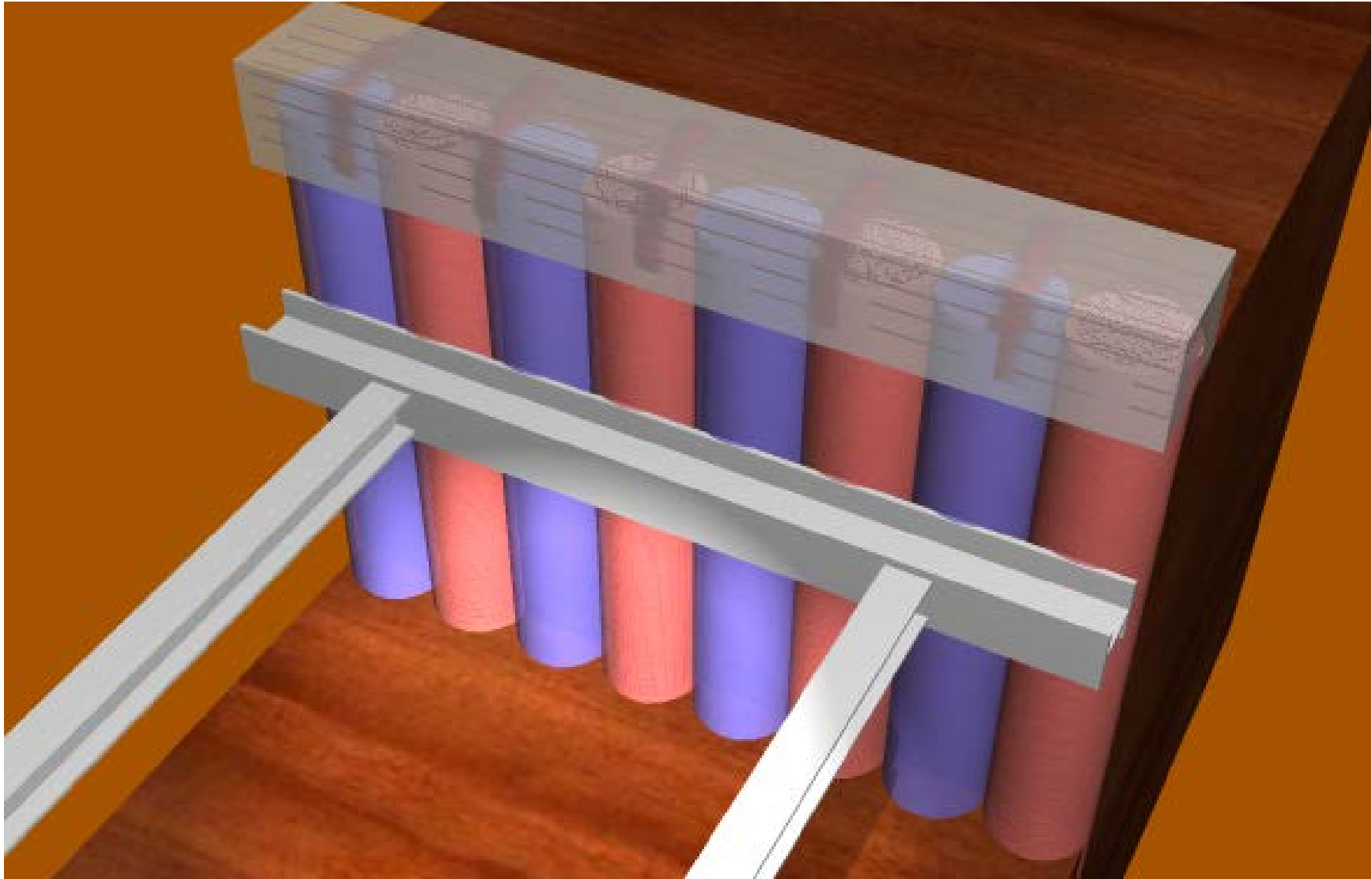
Exécution de l'enceinte de fouille par pieux jointifs



- Exécution alternée de pieux armés
- Fréquemment réalisés à la tarière continue
- Faible coût et rapidité d'exécution
- Réalisation proche de bâtiments et fondations existantes
- Risque de percolation d'eau au travers de la paroi
- Longueur couramment limitée à 12 m, max 20 m



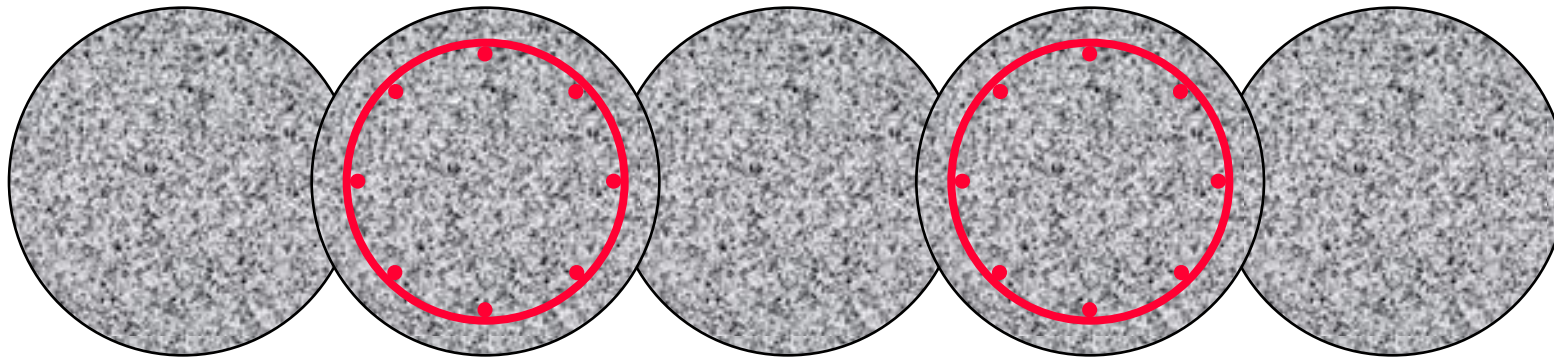
Exécution de l'enceinte de fouille par pieux jointifs



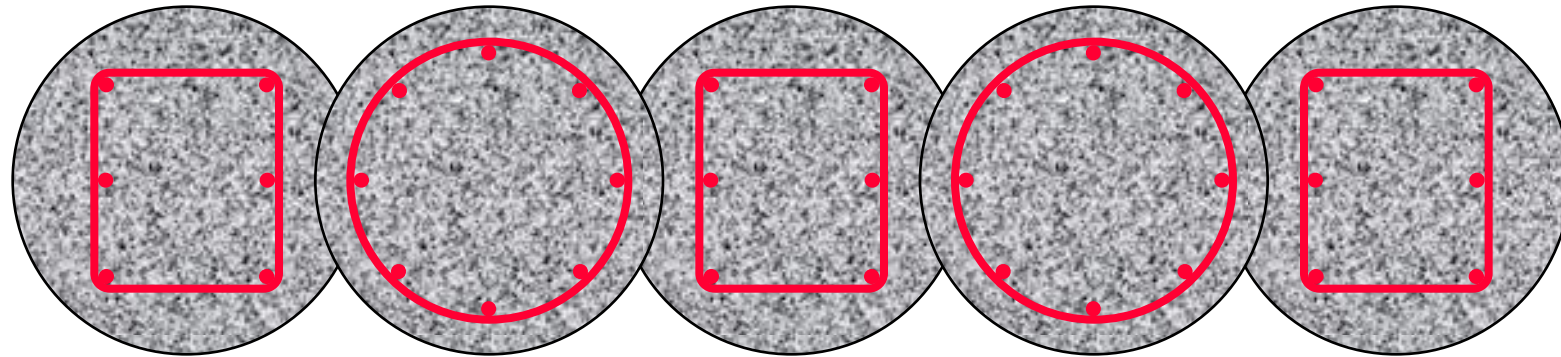
Exécution de l'enceinte de fouille par pieux sécants

V. LABIOUSE - LMR - EPFL

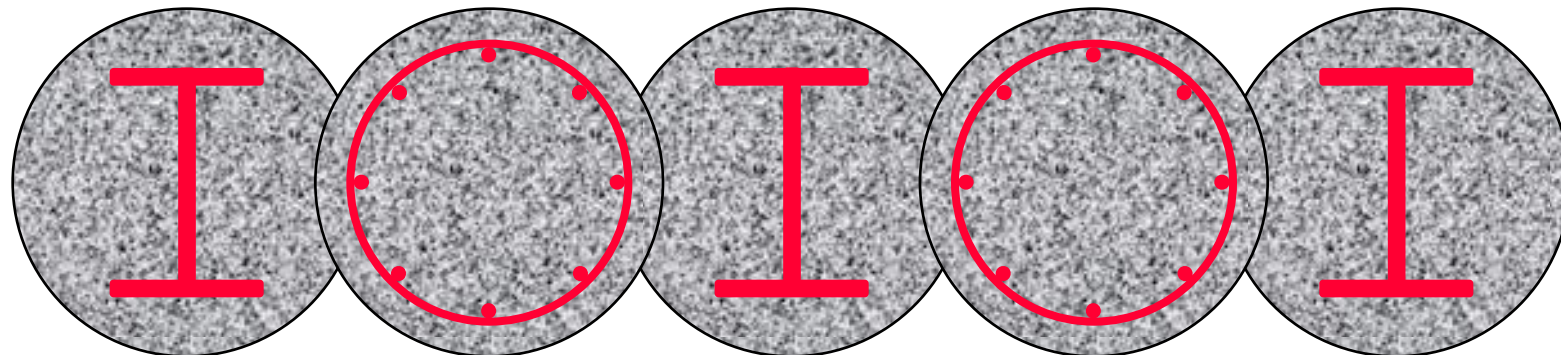
OUVRAGES GÉOTECHNIQUES



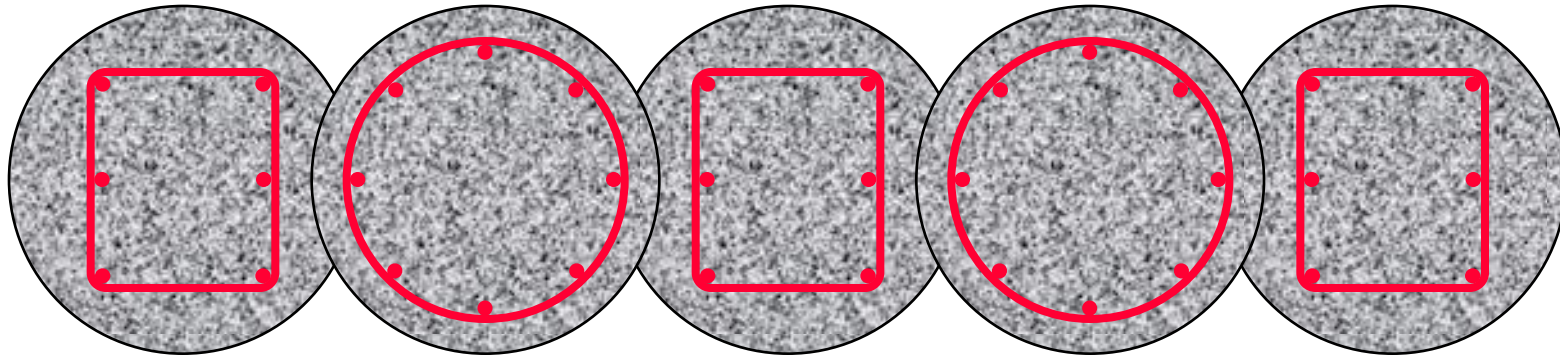
Pieux primaires
non armés
(usuel)



Pieux primaires
armés



Exécution de l'enceinte de fouille par pieux sécants



- Exécution des pieux primaires (armés ou non)
avec béton de moindre qualité ou avec retardateur de prise
 - Exécution des pieux secondaires armés
avec forage dans les pieux primaires
 - Pieux forés ou à la tarière continue
-
- Bien meilleure étanchéité de la paroi
 - Possibilité d'une plus grande longueur (sauf si tarière continue)
 - Exécution délicate et plus coûteuse





ÉCOLE POLYTECHNIQUE
FÉDÉRALE DE LAUSANNE

Parois de pieux sur le M2 (Hôtel alpha)

Ouvrages géotechniques

LMR

LABORATOIRE DE
MÉCANIQUE DES ROCHES



Photo bureau Alberti







Photo bureau Alberti



Photo bureau Alberti





Photo bureau Alberti



ÉCOLE POLYTECHNIQUE
FÉDÉRALE DE LAUSANNE

Parois de pieux (Portail du tunnel de Moutier)

Ouvrages géotechniques

LMR

LABORATOIRE DE
MÉCANIQUE DES ROCHES





OUVRAGES GÉOTECHNIQUES





ÉCOLE POLYTECHNIQUE
FÉDÉRALE DE LAUSANNE

Parois de pieux (CCR - EPFL)

Ouvrages géotechniques

LMR

LABORATOIRE DE
MÉCANIQUE DES ROCHES

CCR - EPFL

V.I

OUVRAGES GÉOTECHNIQUES

