



ÉCOLE POLYTECHNIQUE
FÉDÉRALE DE LAUSANNE

Parois berlinoises

Ouvrages géotechniques

LMR

LABORATOIRE DE
MÉCANIQUE DES ROCHES

Méthode d'exécution

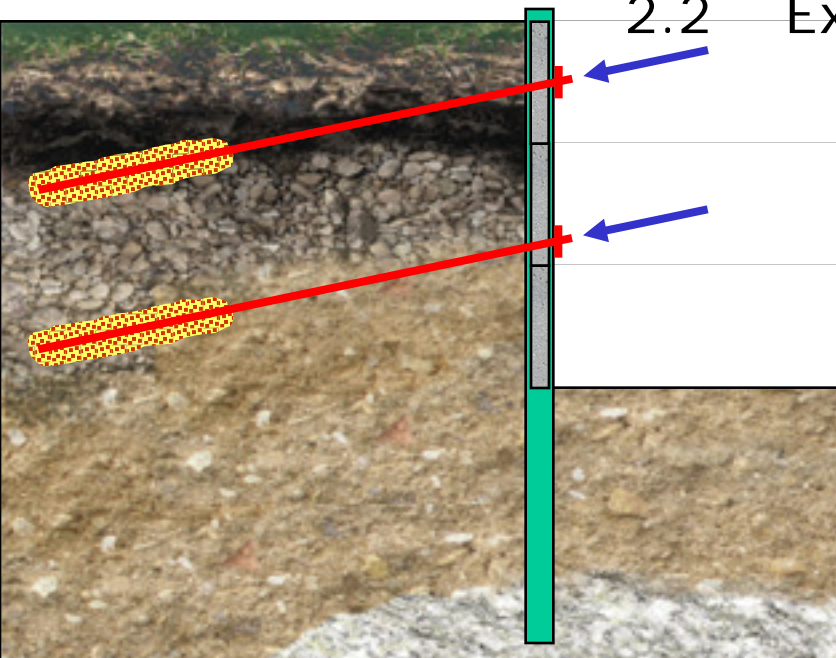
1. Exécution d'appuis profonds

2. Exécution simultanée du terrassement et de la paroi

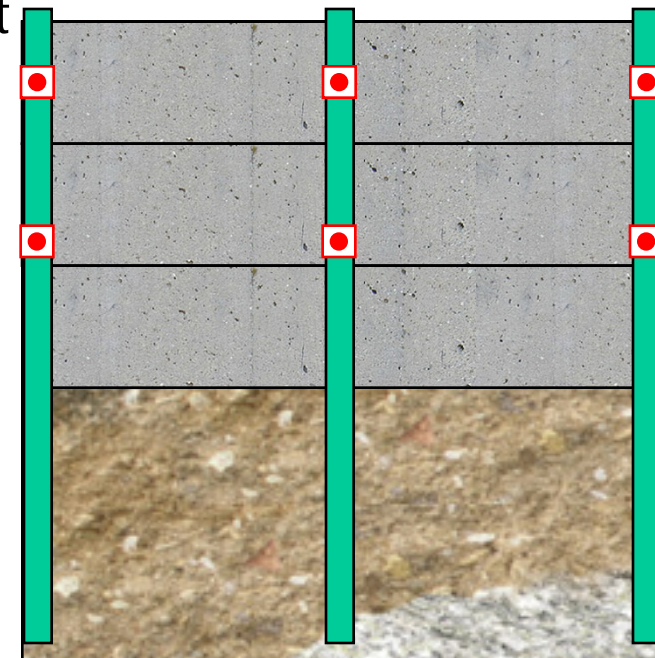
2.1 Terrassement

2.2 Exécution du parement

3. Ancrage ou étayage de la paroi



Vue de profil



Vue de face

Types d'appuis profonds

V. LABIOUSE - LMR - EPFL

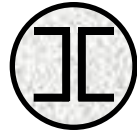
OUVRAGES GÉOTECHNIQUES

- Profils métalliques

Battus
Vibro-fonçés

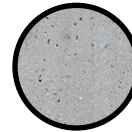


Placés dans un forage

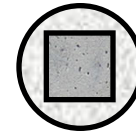


- Pieux en béton armé

Forés



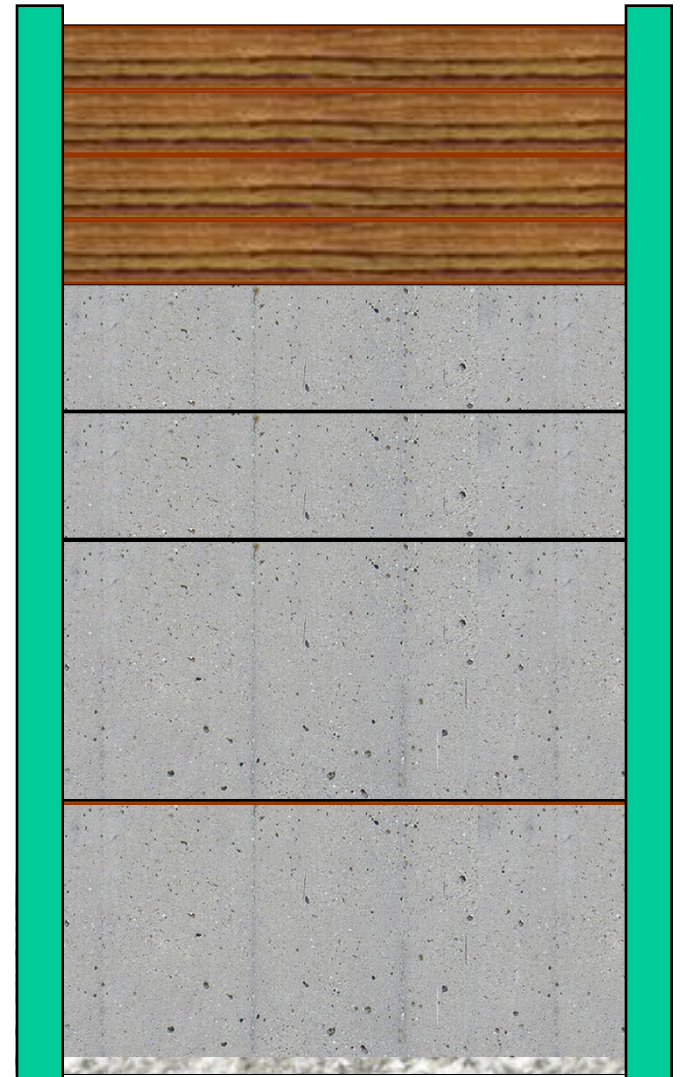
Préfabriqués et placés
dans un forage



*Paroi
parisienne*

Matériau du parement

- Madriers en bois
- Plaques en béton préfabriqué
- Béton armé coffré sur une face
- Béton projeté armé de treillis



Parking souterrain sous la place de la Riponne

V. LABIOUSE - LMR - EPFL

OUVRAGES GÉOTECHNIQUES



Parking souterrain sous la place de la Riponne

V. LABIOUSE - LMR - EPFL

OUVRAGES GÉOTECHNIQUES



Vue
en
plan



Vue
de
face



Tunnel Stephanshorn

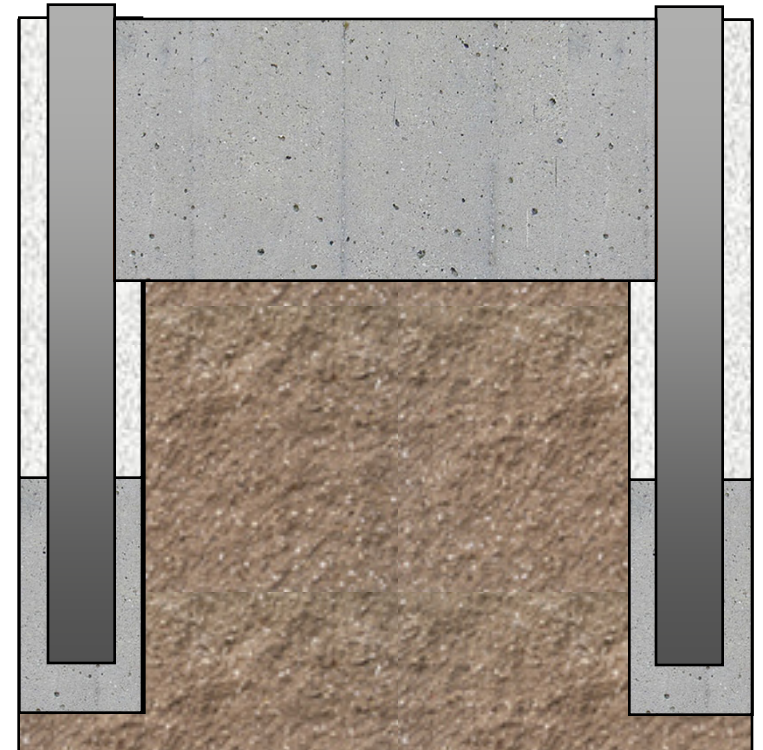
V. LABIOUSE - LMR - EPFL

OUVRAGES GÉOTECHNIQUES

Vue
en
plan



Vue
de
face



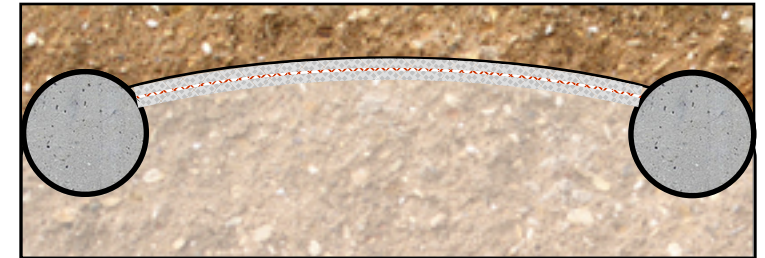
Parking des Alpes - Fribourg

V. LABIOUSE - LMR - EPFL

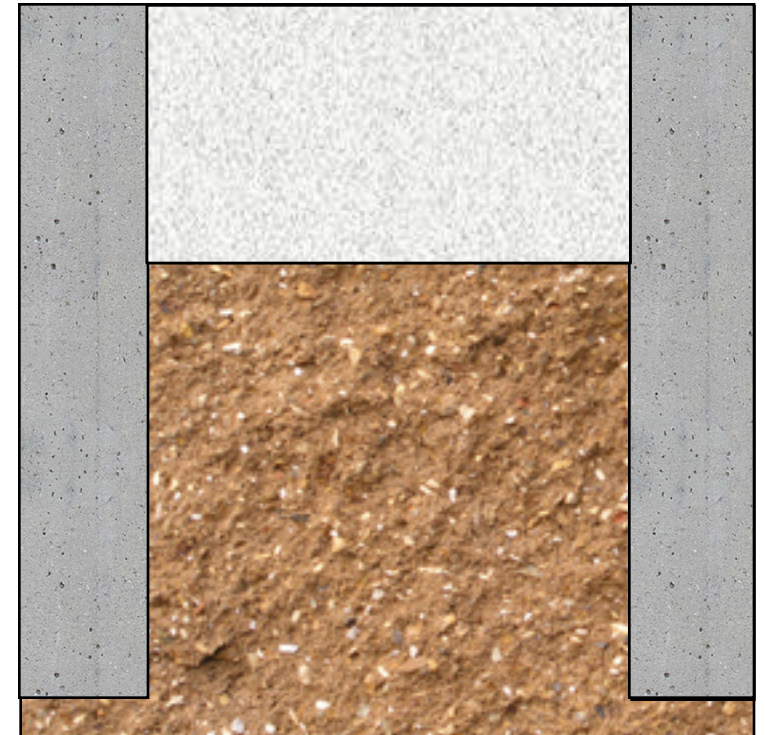
OUVRAGES GÉOTECHNIQUES



Vue
en
plan



Vue
de
face



Fouille Nestec (Bussigny)

V. LABIOUSE - LMR - EPFL

OUVRAGES GÉOTECHNIQUES



Poteaux préfondés
(profilés en H)
espacés de 2m

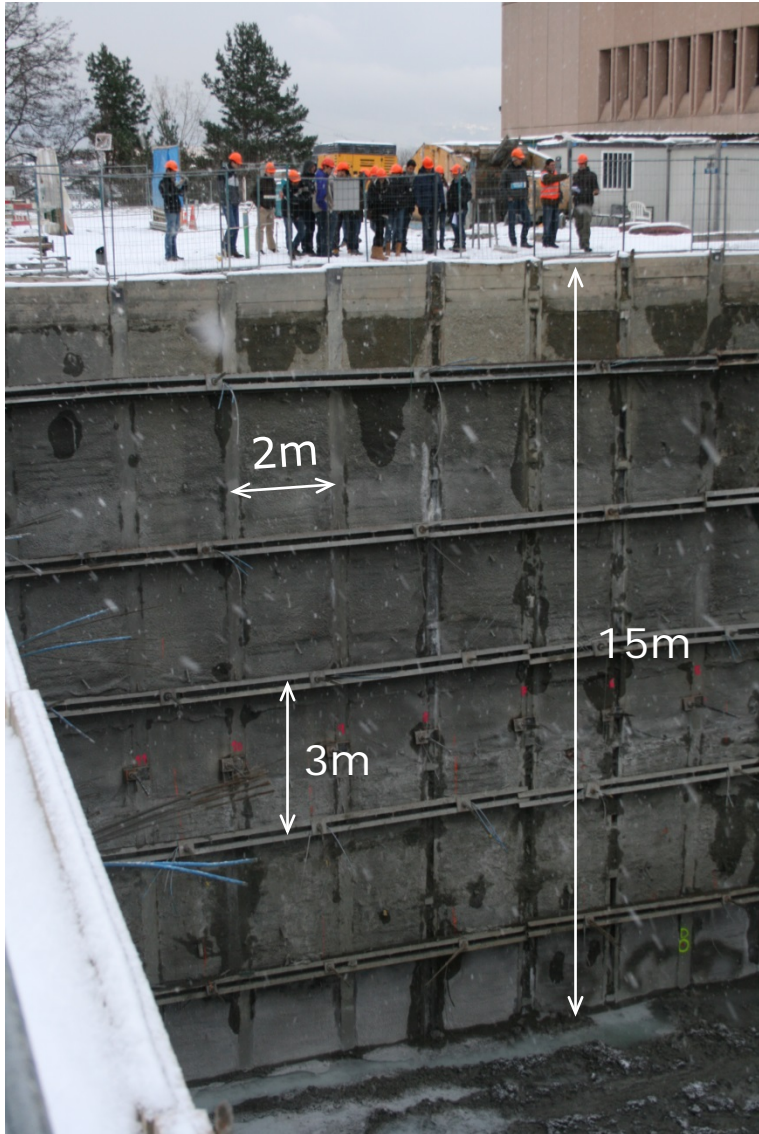
Terrassement sur une
hauteur de 2.5 m



Fouille Nestec (Bussigny)

V. LABIOUSE - LMR - EPFL

OUVRAGES GÉOTECHNIQUES



Fouille de 15 m
de profondeur

5 rangs de
tirants
d'ancrage
espacés
verticalement
de 3 m



Maison de la Paix (Genève)

V. LABIOUSE - LMR - EPFL

OUVRAGES GÉOTECHNIQUES

