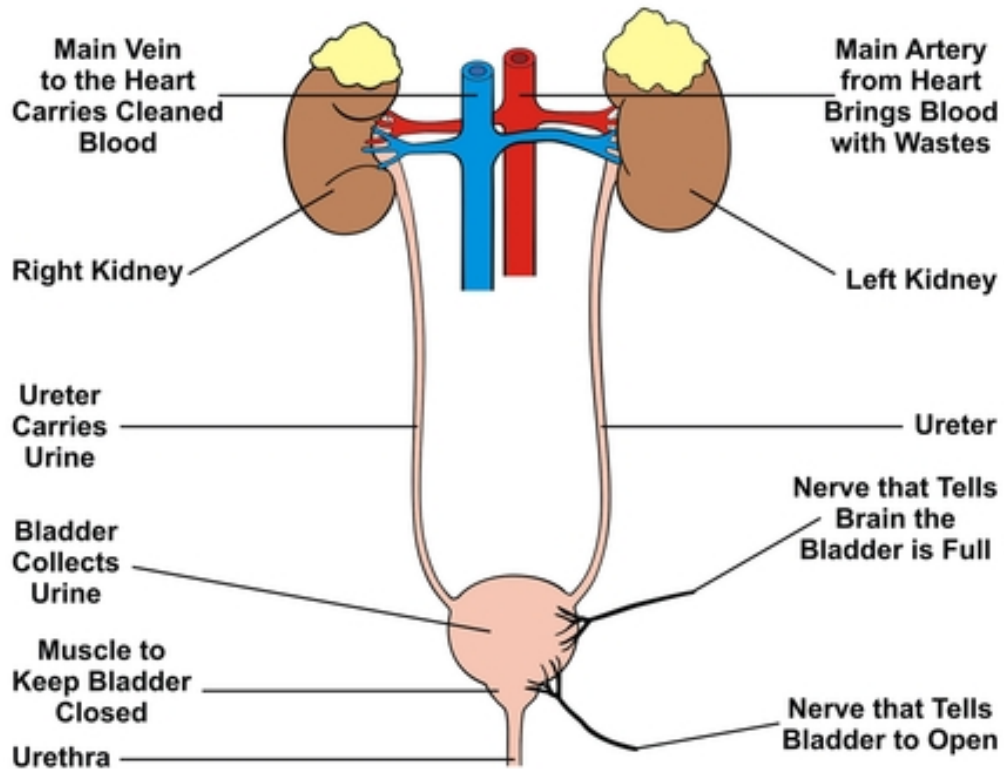


## URINARY SYSTEM



<https://www.livescience.com/27012-urinary-system.html>

## Système urinaire

Vignette 1: Je fais pipi du coca

Vignette 2: Je mousse

# **Vignette 1: Mme Pepsi Coke**

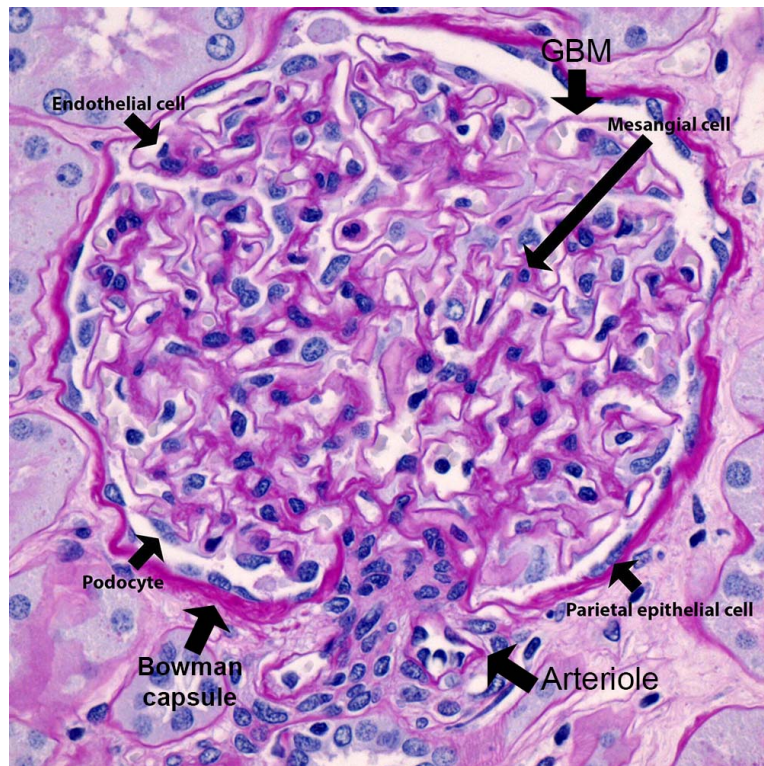
## Vignette 1: Mme Pepsi

- Femme, 62 ans, traitée pour une TB en 1984 en Serbie, arrivée en France en 1992
- Anamnèse: A commencé à uriner couleur coca cola hier matin et début de céphalées (maux de tête) il y a 6h sans amélioration à la prise d'antidouleurs (ne sait pas lequel)
- Dossier: Traitée par amoxicilline il y a 1 mois pour une angine à streptocoques

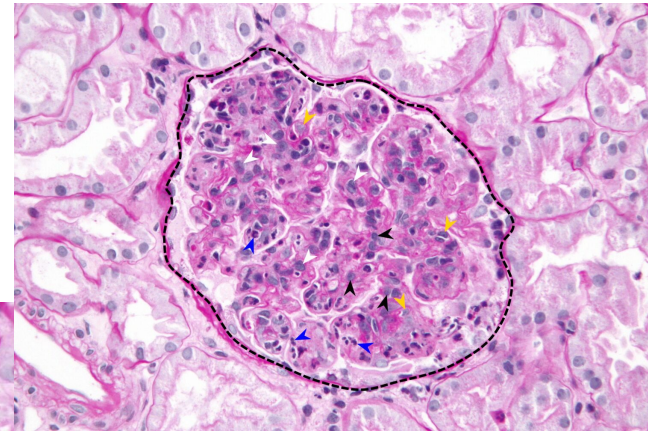
# Vignette 1: Mme Coke

- Quasiment pas besoin d'investiguer dans ce cas, on sait ce qu'elle a
  - Examen urinaire: Cylindres érythrocytaires au sédiment, **protéinurie légère**
  - Examen sanguin: Consommation du complément (C3 --, C4-)
  - Alors? Hypothèses?
- Dx: Glomérulonéphrite post-streptococcique
- Prise en charge: La plupart des PSGN sont auto-limitées et il faut seulement contrôler la surcharge volumique

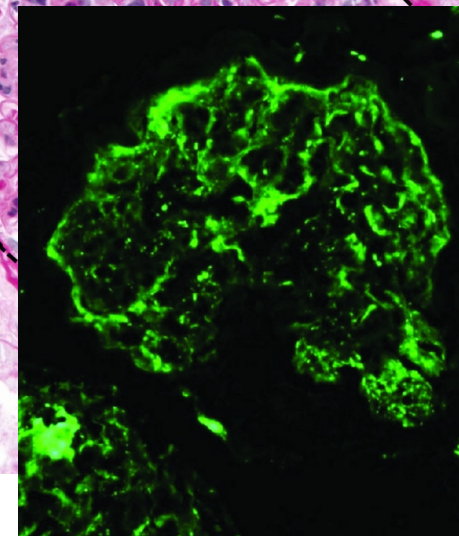
Glomérule normal



PSGN



Dépôts de C3



## Vignette 2: Mr Mousse

- Homme, 63 ans, DMII traitée, HTA traitée, infarctus postérieur stenté en 2014 (anti-agrégation simple), insuffisance rénale débutante lors de son DX de DMII en 2016
  - Connu pour une mauvaise compliance médicamenteuse
- Anamnèse: Présentation chez nouveau MT pour check-up, dossier incomplet, anamnèse avec bcp de trous, RAS hormis qu'il trouve que ses jambes ont un peu gonflé et il dit que son urine ressemble à un peu de la mousse
- Que suspecte-t-on?

## Vignette 2: Mr Mousse

- Mécanisme pathophysiologique?
  - Hyperglycémie chronique → glycation membrane basale (MB) → ↑ perméabilité + épaissement MB, rigidification artériole efférent → Hyperfiltration → ↑ pression intra-glomérulaire → [...] insuffisance
- Critère Dx: albuminurie ou ↓ GFR continue/persistante depuis ≥ 3 mois
- PeC?