

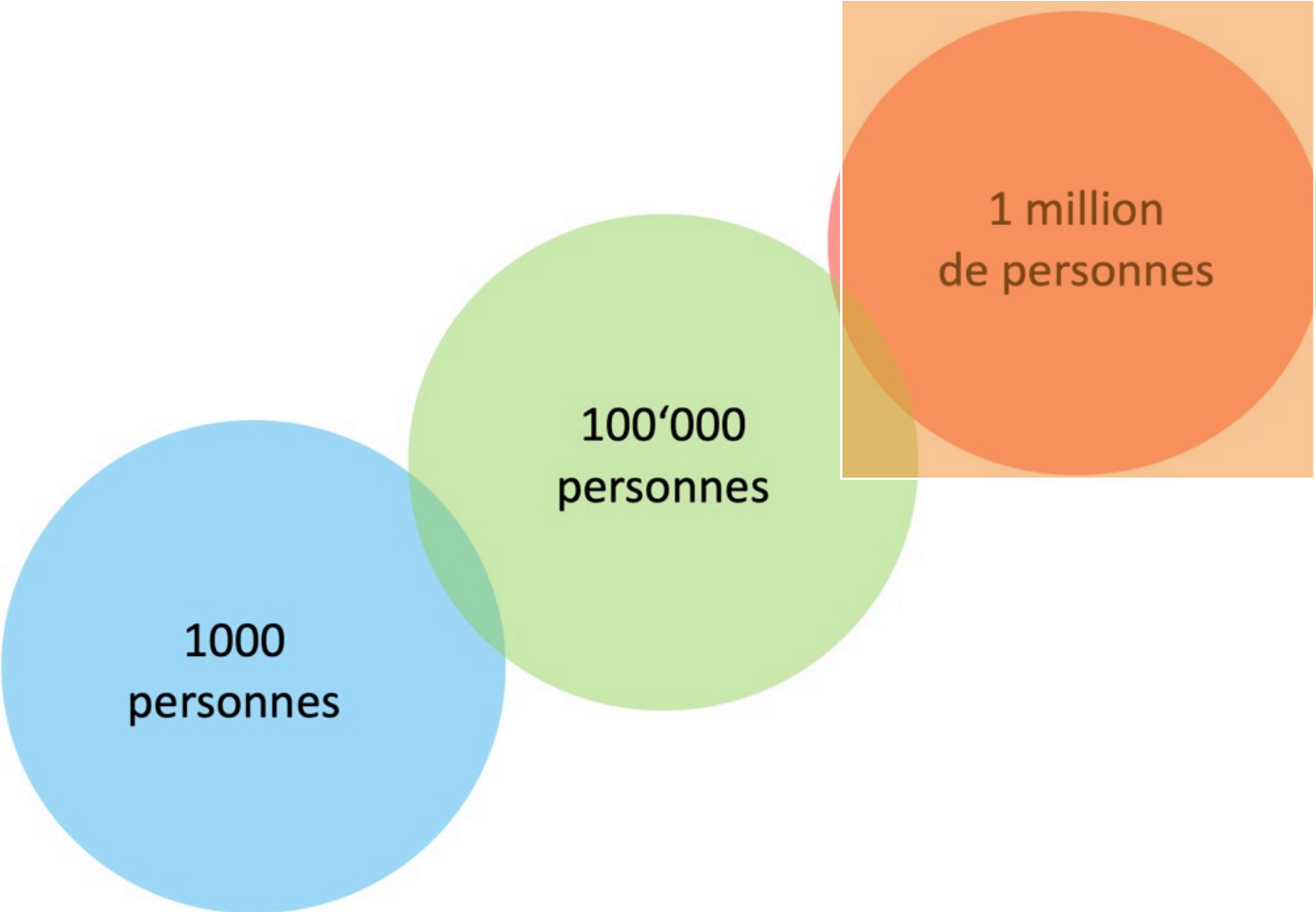
Physique Générale: électromagnétisme – Cours 10



<http://ttpoll.eu>

session ID: emagsv

Une centrale de 1GW de puissance couvre la consommation électrique de...

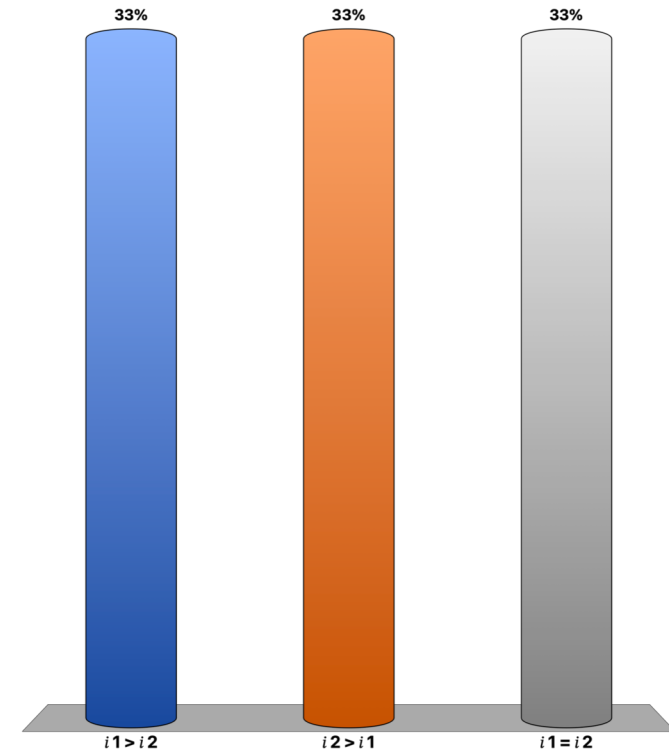
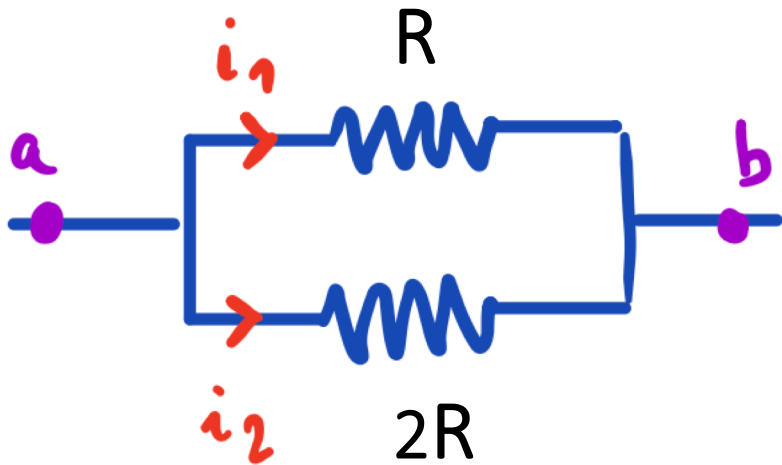


On impose $V_a - V_b > 0$. Quel courant est plus grand?

✓ A. $i_1 > i_2$

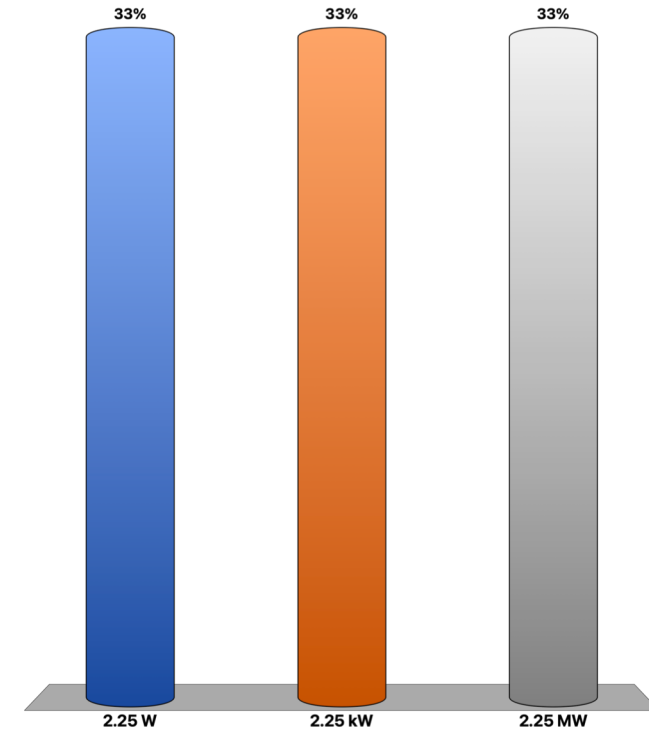
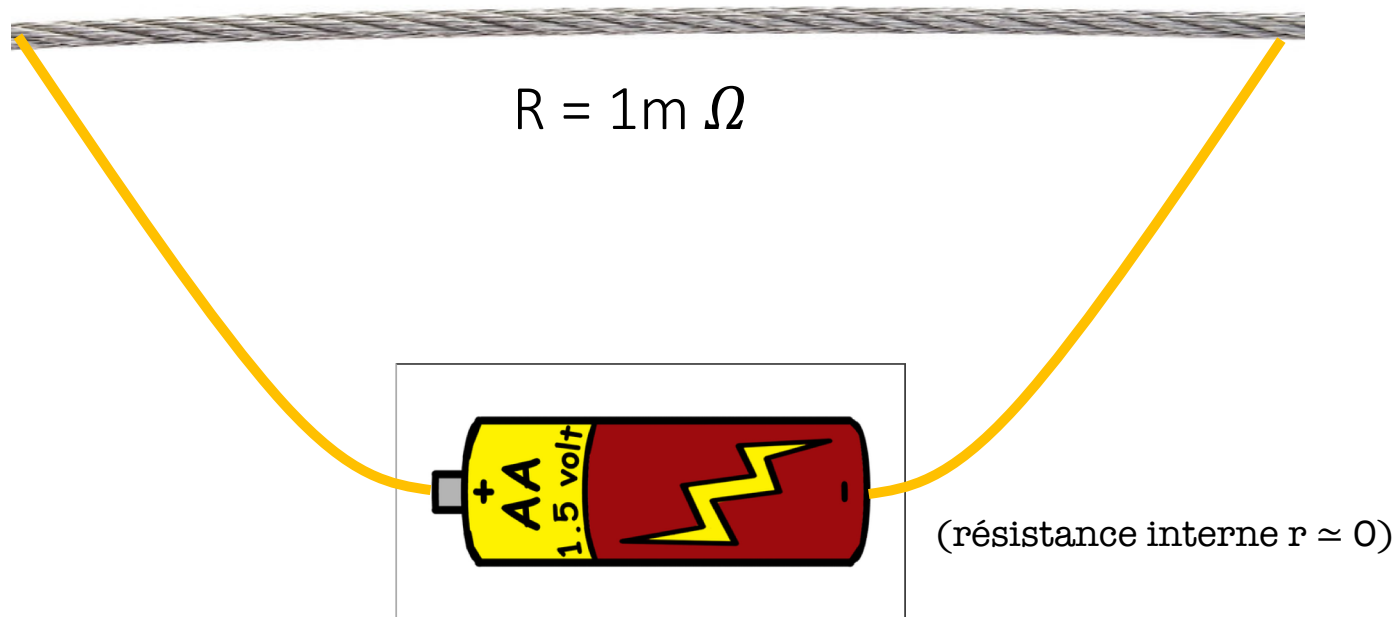
B. $i_2 > i_1$

C. $i_1 = i_2$



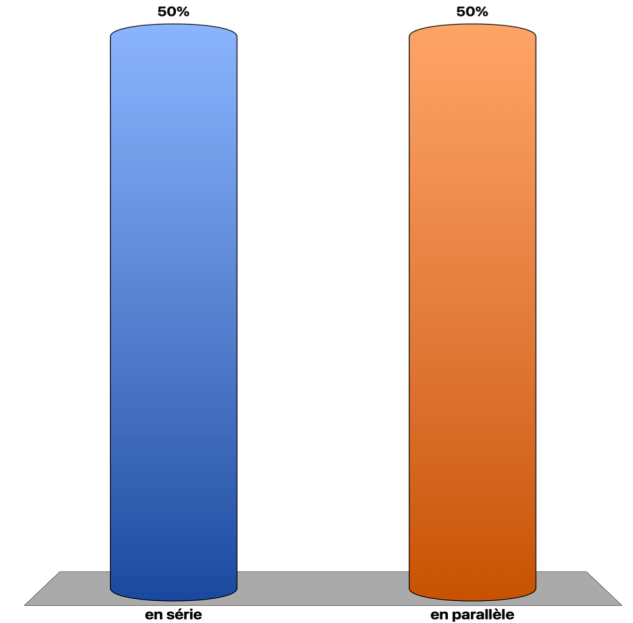
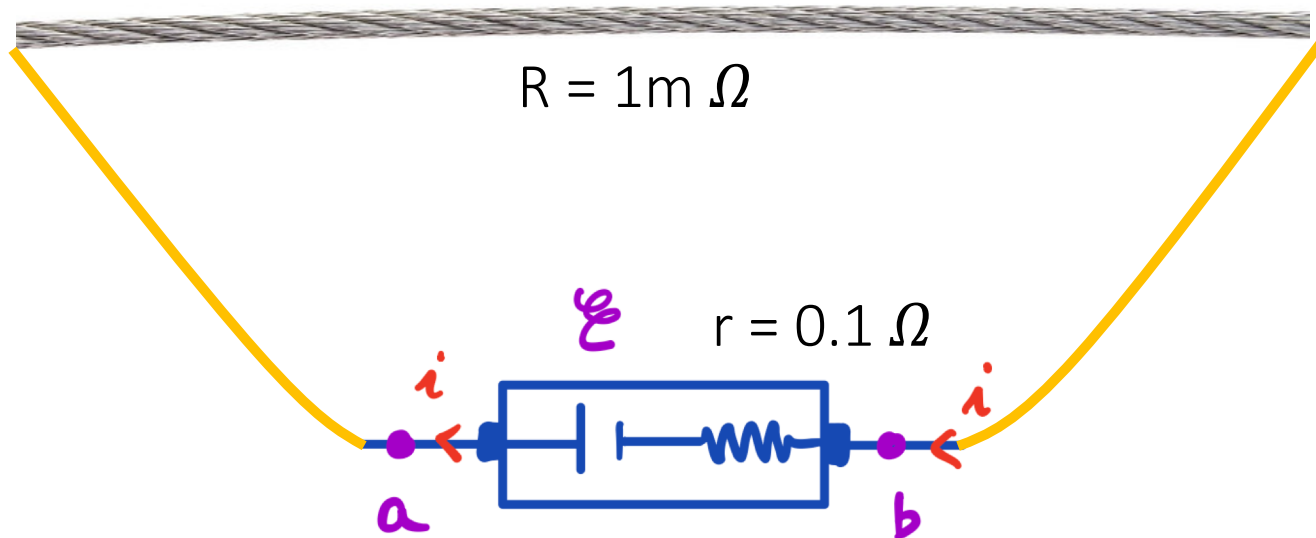
La puissance dissipée dans ce fil est de...

- A. 2.25 W
- ✓ B. 2.25 kW
- C. 2.25 MW



Est-ce que les deux résistances sont en série ou en parallèle?

- ✓ A. en série
- B. en parallèle

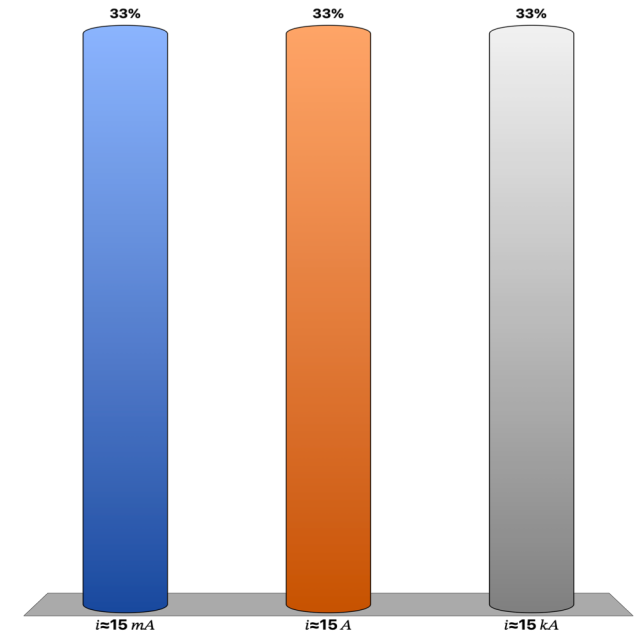
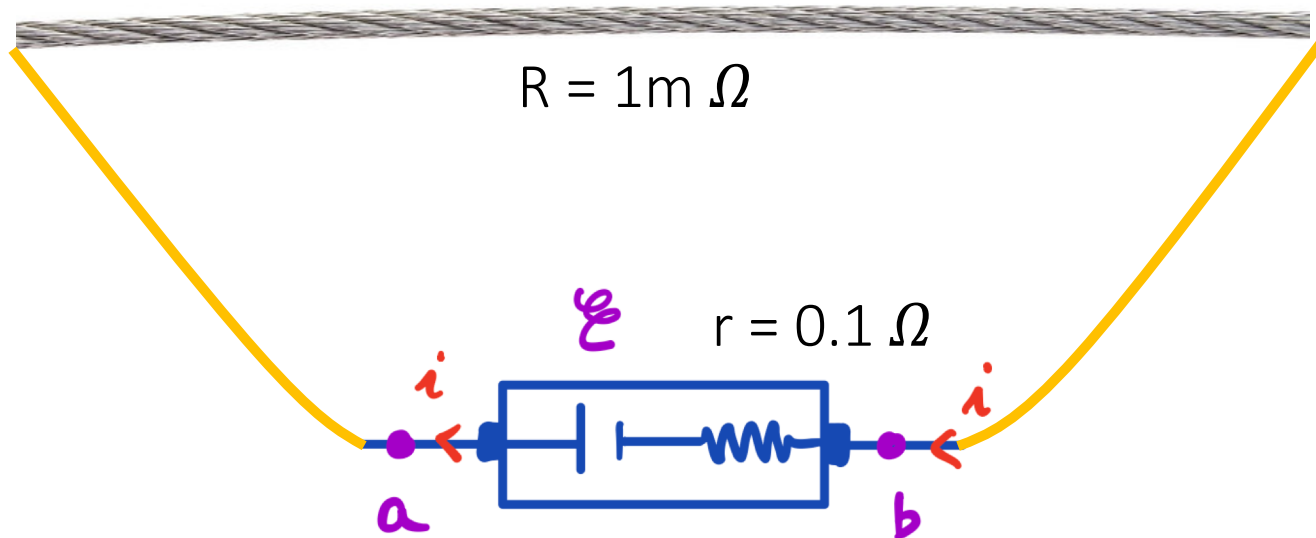


Quelle est la valeur du courant qui circule si la emf vaut 1.5 V?

A. $i \approx 15 \text{ mA}$

✓ B. $i \approx 15 \text{ A}$

C. $i \approx 15 \text{ kA}$



Quelles sont les puissances dissipées dans les deux résistances?

- ✓ A. $P_R \approx 0.225 \text{ W} < P_r \approx 22.5 \text{ W}$
- B. $P_R \approx 22.5 \text{ W} > P_r \approx 0.225 \text{ W}$

