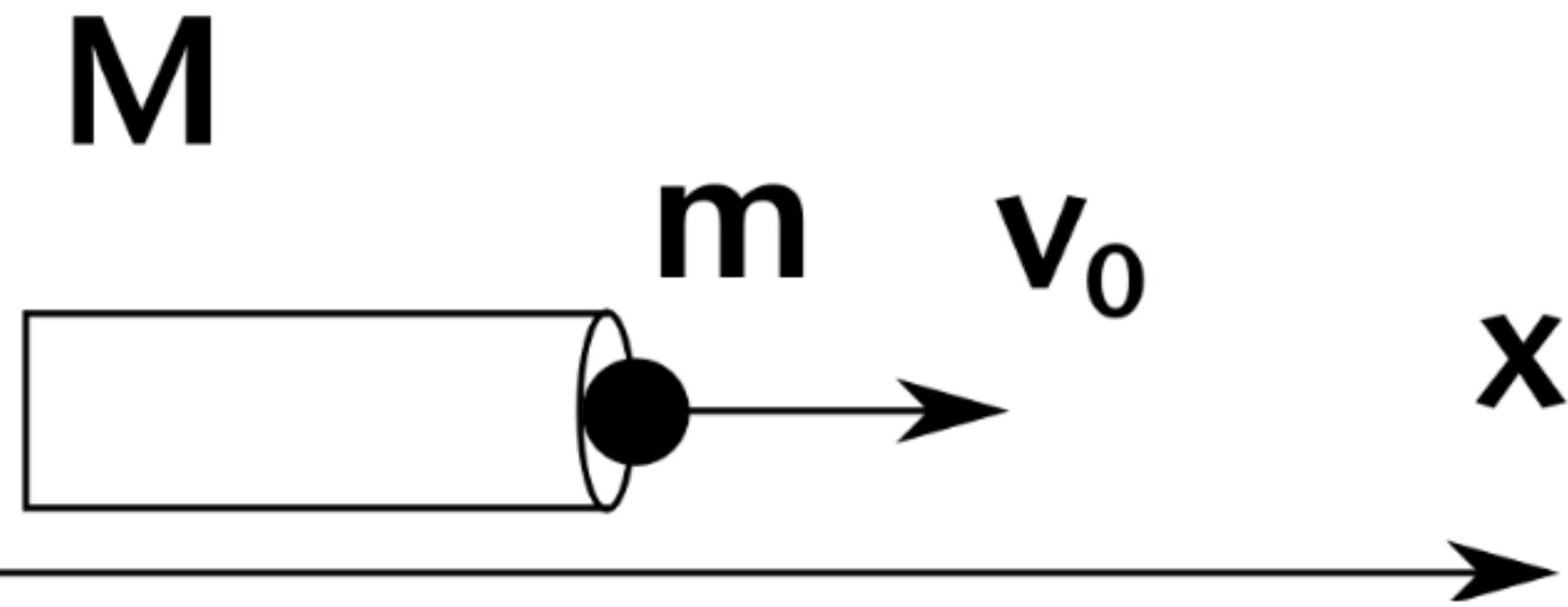


Mécanique générale, classe inversée.

3-7 Novembre 2025

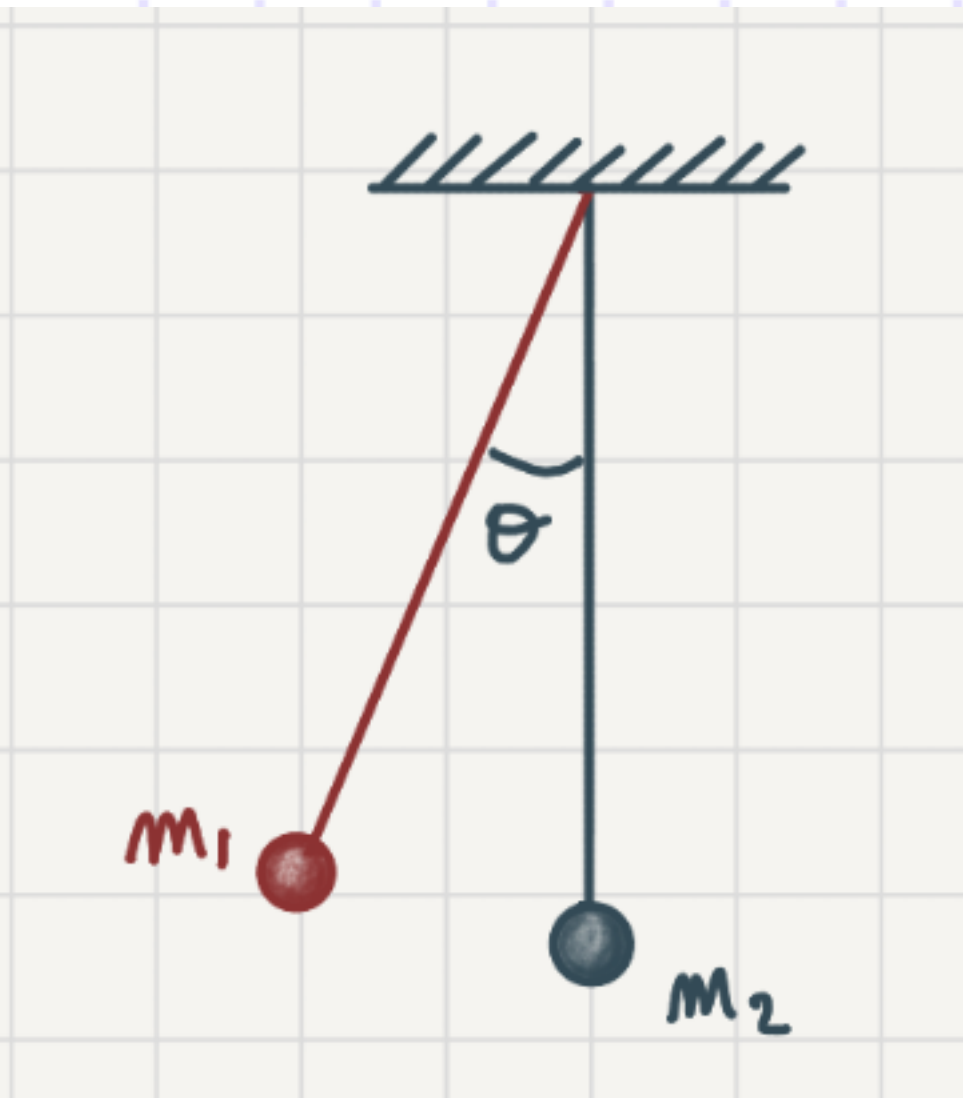
Canon sur rail à air (mardi)

Un canon, initialement immobile sur un rail à air, tire un boulet à la vitesse \vec{v}_0



Calculer la vitesse de recul du canon

chocs entre boules (mercredi)



On considère le double pendule ci-contre :
On écarte m_1 de θ et on la lâche sans vitesse initiale.
Calculer l'angle atteint par m_1 et m_2 après le premier choc, considéré élastique, si $m_1 = 2m_2$.