

# Planning 2025

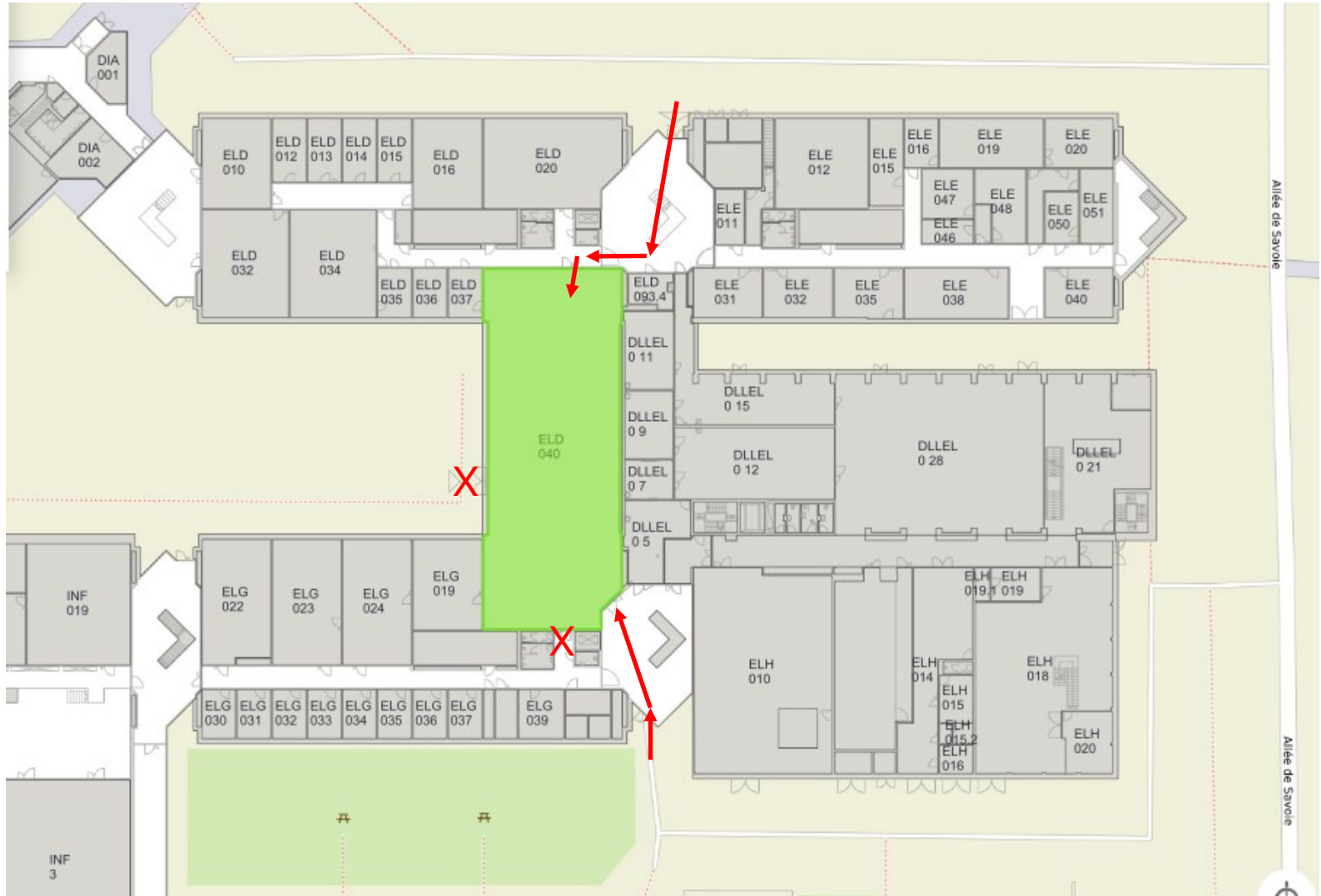
## Travaux Pratiques

EE-382 Machines électriques (pour GM)



# Planning 2025 – Travaux Pratiques

## Salle ELD040



# Planning 2025 - Quadruplé

2025 – Jeudi 8h15-12h

1. 11 sept. 2025
2. 18 sept. 2025
3. 25 sept. 2025    **Groupe A** – Technique de mesure
4. 02 oct. 2025    **Groupe B** – Technique de mesure
5. 09 oct. 2025    **Groupe C** – Technique de mesure
6. 16 oct. 2025    **Groupe D** – Technique de mesure
- Vacances -----
7. 30 oct. 2025    **Groupe A** – Machine asynchrone
8. 06 nov. 2025    **Groupe B** – Machine asynchrone
9. 13 nov. 2025    **Groupe C** – Machine asynchrone
10. 20 nov. 2025    **Groupe D** – Machine asynchrone
11. 27 nov. 2025    **Groupe A** – DC + Machine synchrone
12. 04 déc. 2025    **Groupe B** – DC + Machine synchrone
13. 11 déc. 2025    **Groupe C** – DC + Machine synchrone
14. 18 déc. 2025    **Groupe D** – DC + Machine synchrone