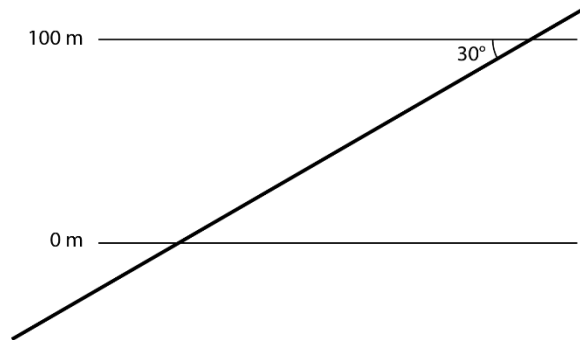


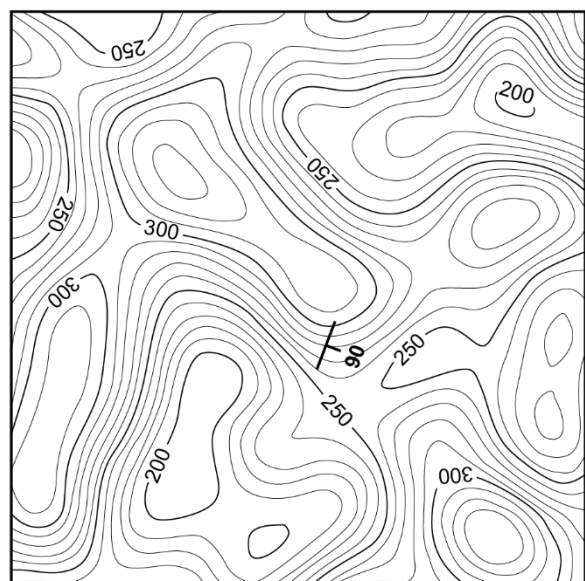
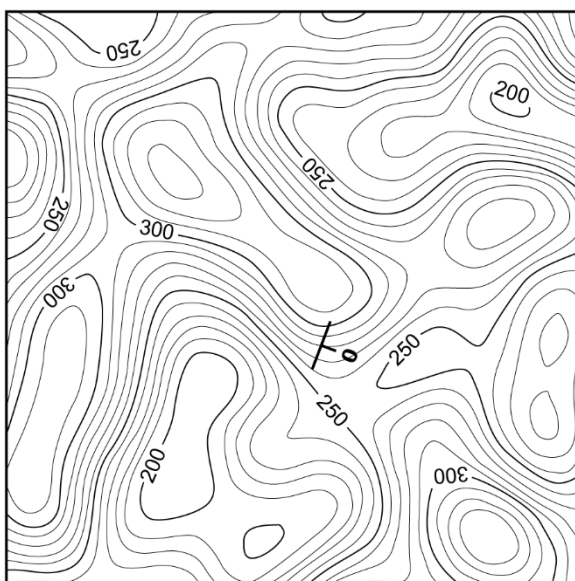
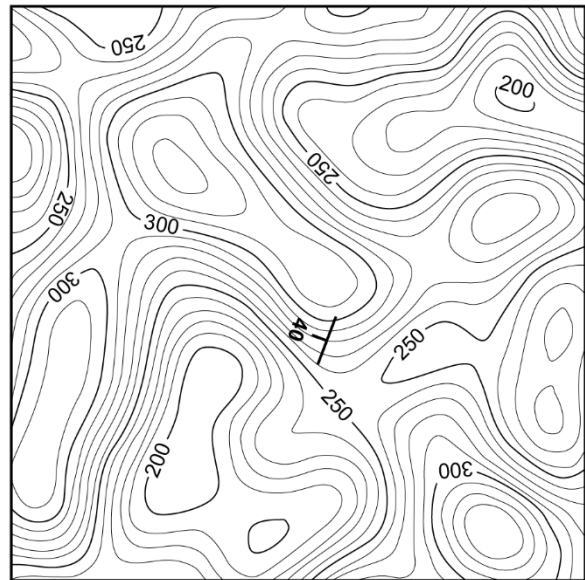
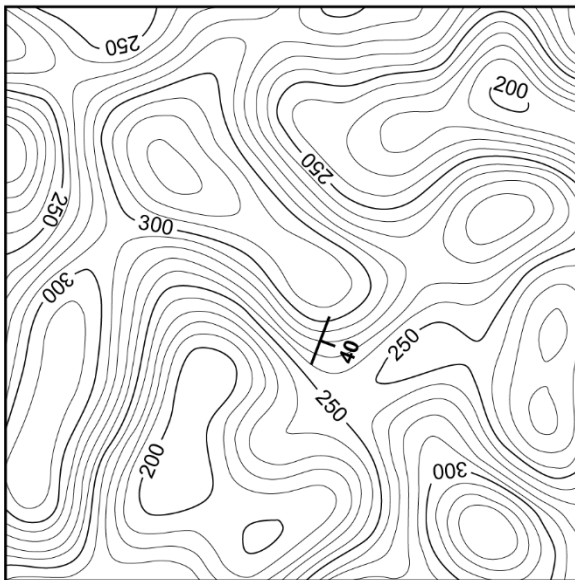
Exercice 1 :

Si un plan est incliné de 30° , de combien seront espacés ses isohypses équidistants de 100 m sur la carte ?



Exercice 2 :

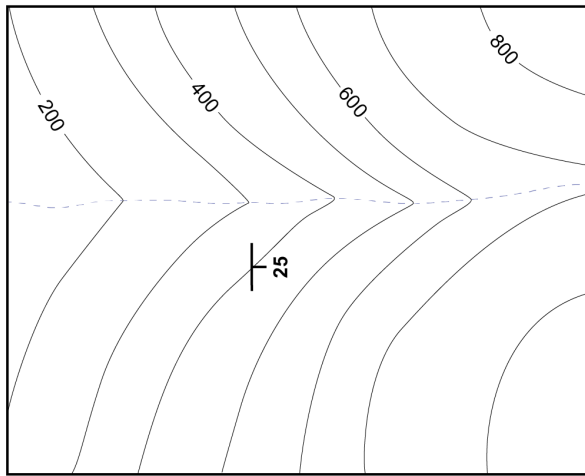
Le pendage indiqué représente la limite entre les couches géologiques A et B.
En traçant les isohypses, dessiner la carte géologique.



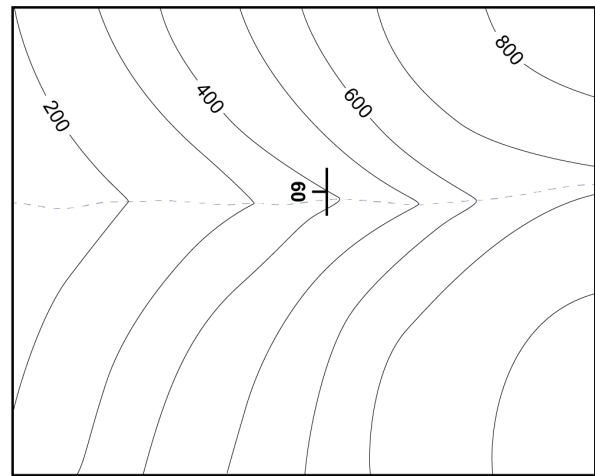
10 m

Exercice 3 :

Le pendage indiqué représente la limite entre les couches géologiques A et B.
En traçant les isohypses, dessiner la carte géologique.

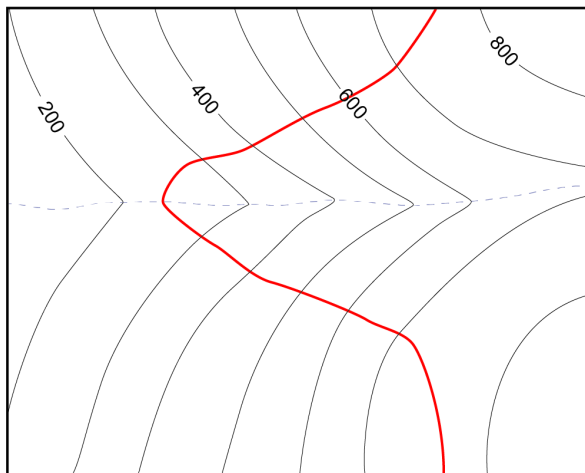


100 m



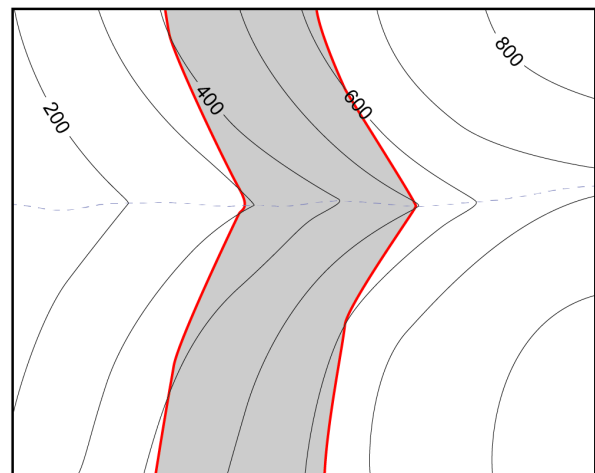
Exercice 4 :

A l'aide du tracé, calculer le pendage du plan.



100 m

Calculer l'épaisseur de la couche grise.

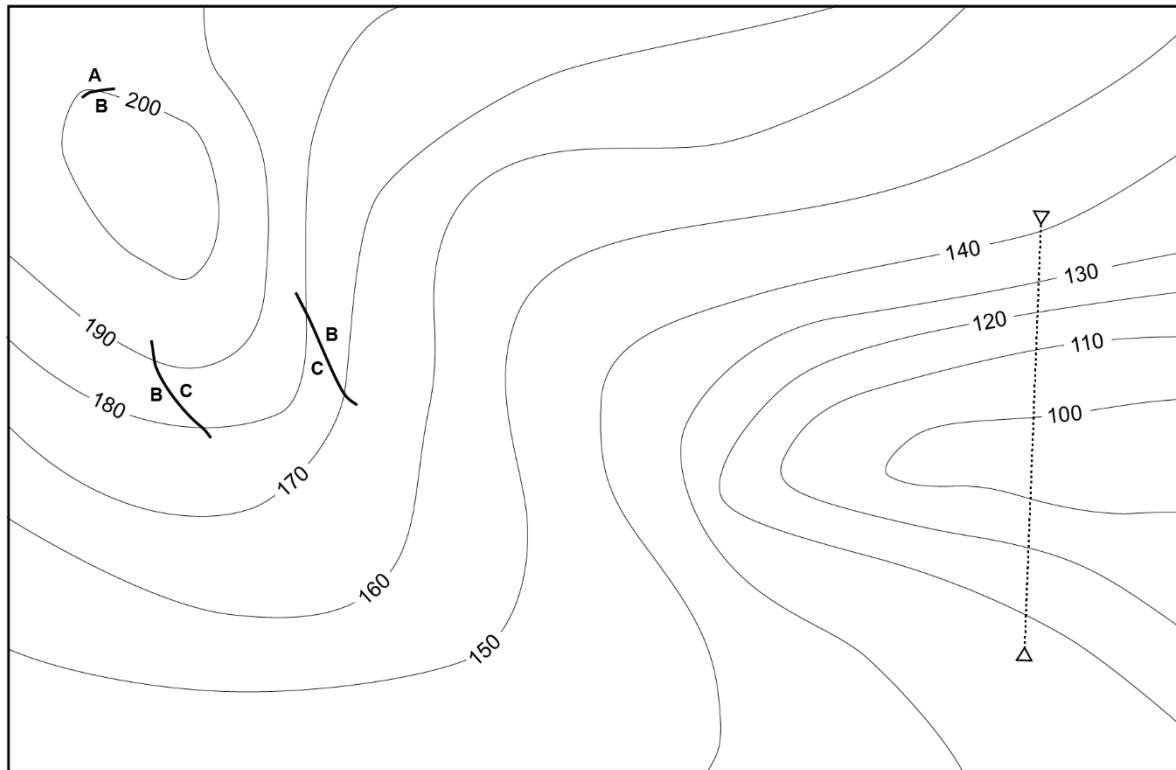


Exercice 5 :

Vous devez construire un pont suivant le tracé indiqué en pointillé. Pour faire vos premières estimations des fondations nécessaires, vous avez besoin de connaître la géologie mais il n'y a pas de carte disponible ni d'affleurement rocheux au niveau du tracé.

Sur la colline voisine, vous arrivez à cartographier des limites entre les couches géologiques A, B et C, mais aucun pendage n'est visible.

A l'aide de vos observations de terrain et en considérant que les couches sont monoclinales, compléter la carte géologique.



50 m